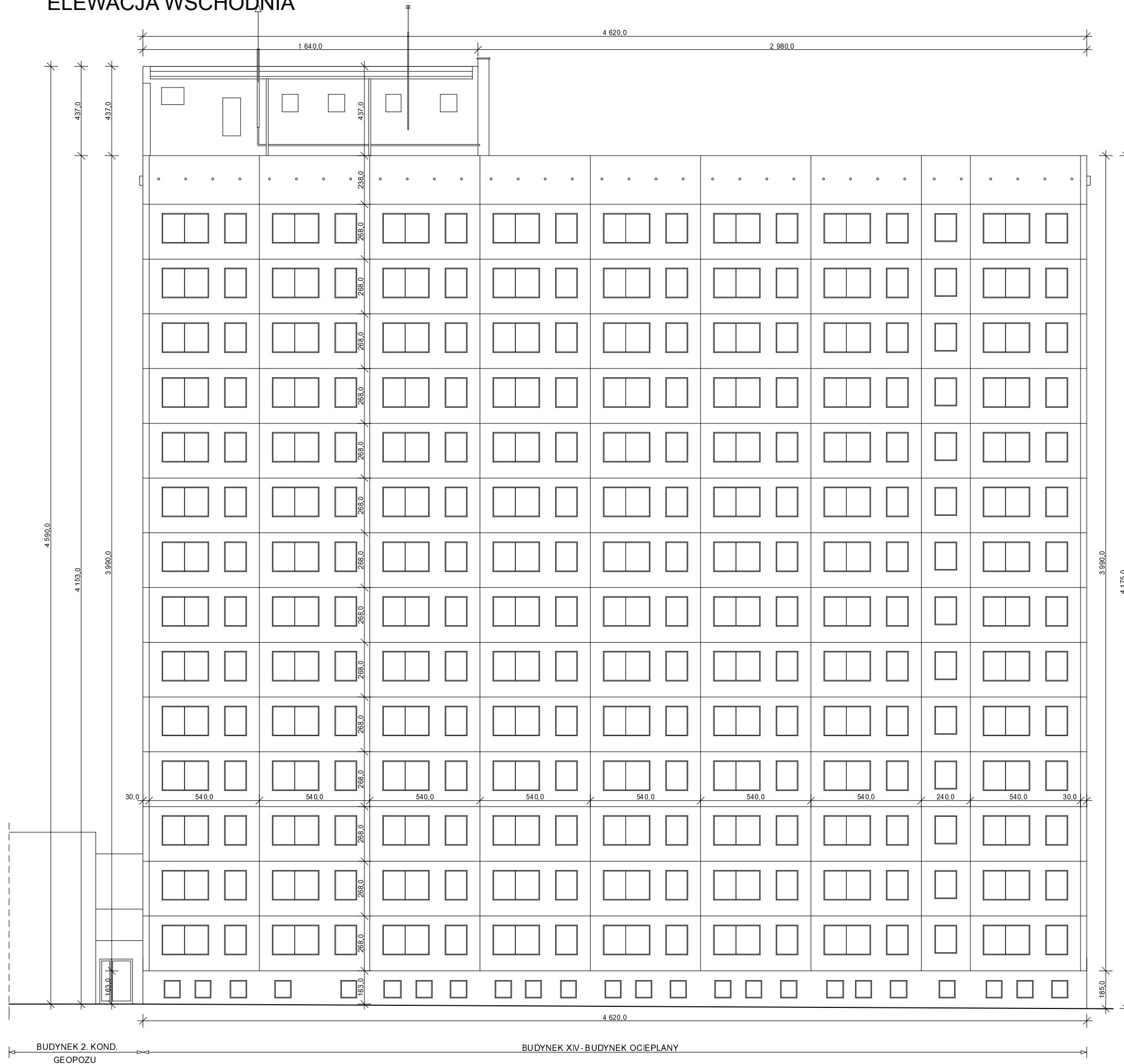


ELEWACJA WSCHODNIA



ARCHE PLAN Pracownia Architektoniczna Tomasz Szmyt ul. Św. Jerzego 5/19 . 61-546 Poznań, tel: 061 6497635		
PROJEKT TERMOMODERNIZACJI BUDYNKU BIUROWO-ADMINISTRACYJNEGO ul. Gronowa 20, 61-655 Poznań		
INWESTOR:	Zarząd Geodezji i Katastru Miejskiego GEOPOZ	NR RYS.
FAZA:	PROJEKT WYKONAWCZY	DATA MAJ 2016
TREŚĆ:	ELEWACJA WSCHODNIA - stan istniejący	SKALA: 1:200
AUTOR:	mgr inż. arch. TOMASZ SZMYT	OKK/UpB/16/2005