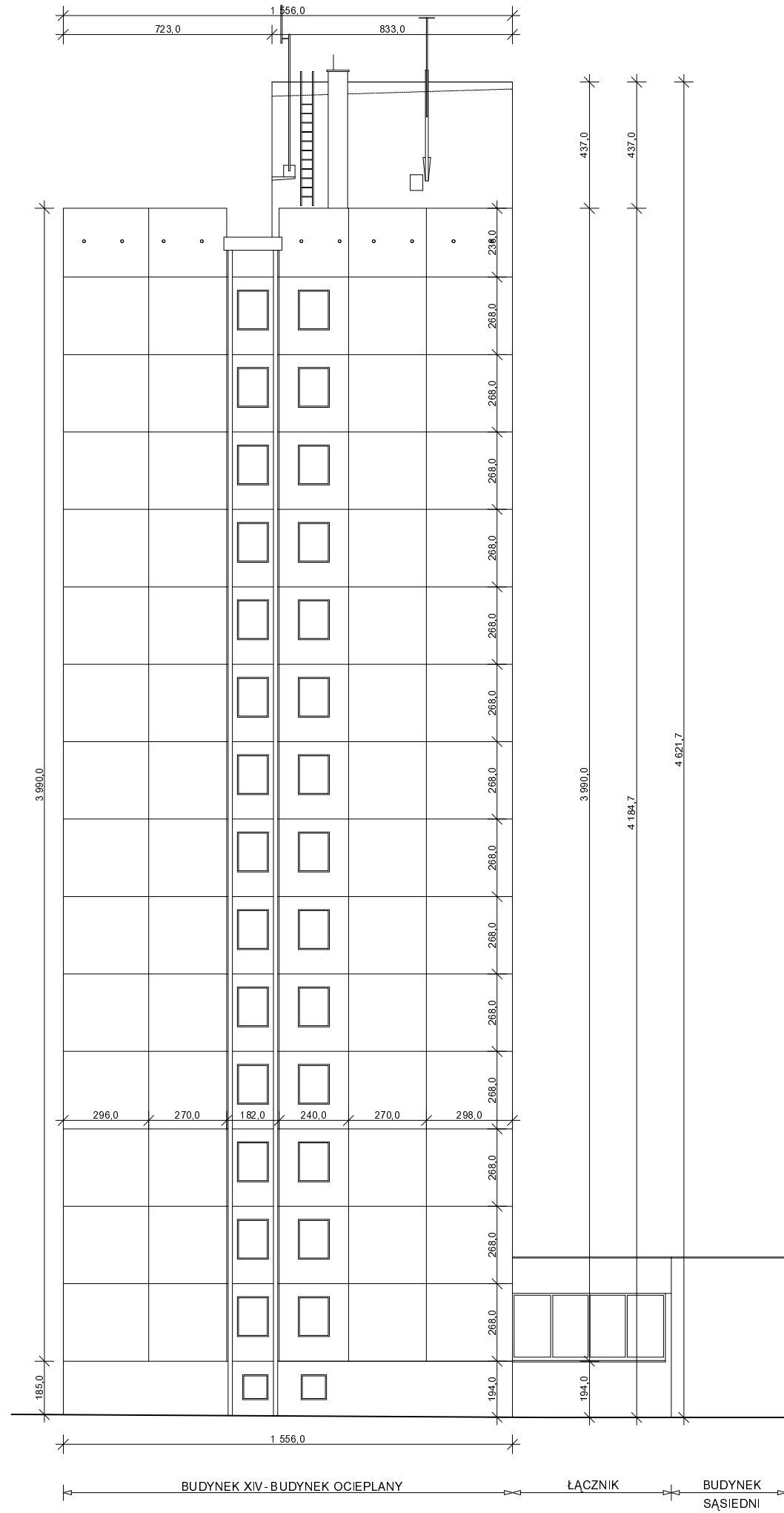
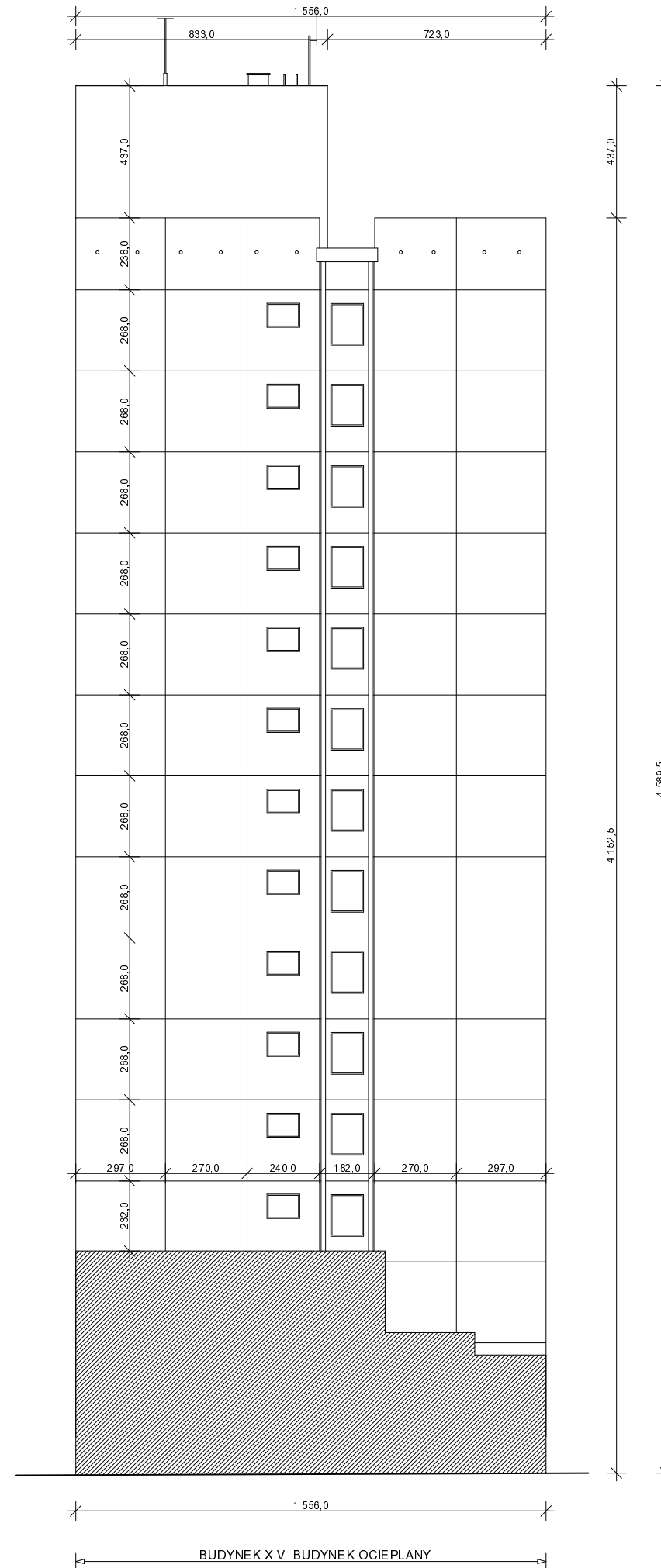


# ELEWACJA PÓŁNOCNA



# ELEWACJA POŁUDNIOWA



ARCHE PLAN Pracownia Architektoniczna Tomasz Szmyt ul. Św. Jerzego 5/19, 61-546 Poznań, tel: 061 6497635			
<b>PROJEKT TERMOMODERNIZACJI BUDYNKU BIUROWO-ADMINISTRACYJNEGO</b> ul. Gronowa 20, 61-655 Poznań			
INWESTOR:	Zarząd Geodezji i Katastru Miejskiego GEOPOZ	NR RYS.	<b>4</b>
FAZA:	PROJEKT WYKONAWCZY	DATA MAJ 2016	
TREŚĆ:	<b>ELEWACJE: PÓŁNOCNA I POŁUDNIOWA</b> - stan istniejący		SKALA: 1:200
AUTOR:	mgr inż. arch. TOMASZ SZMYT	OKK/UpB/16/2005	