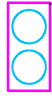

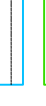


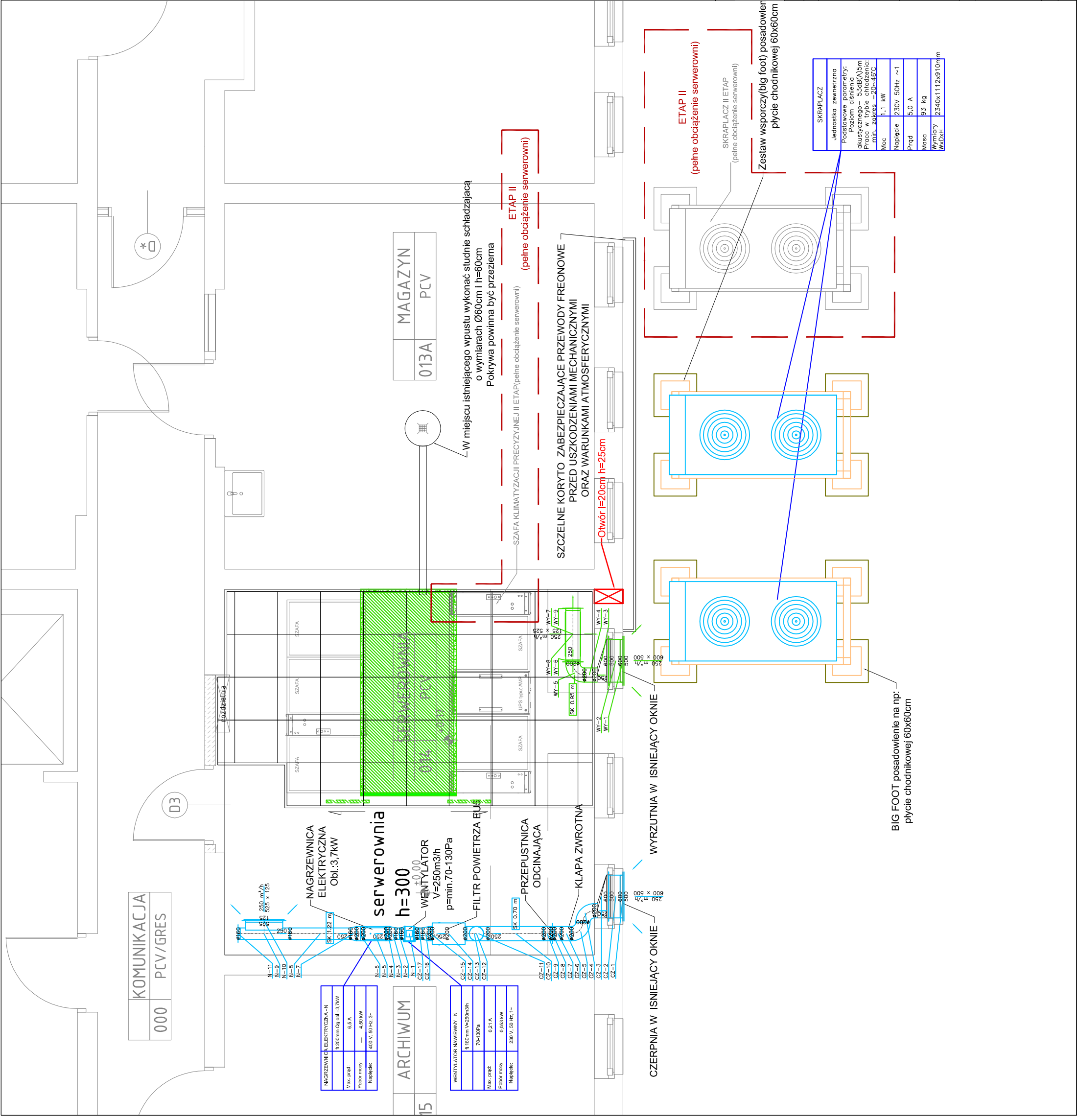


UWAGA:

Na przejściach instalacyjnych oraz dylatacjach ścian oddzielenia pożarowego stosować materiały i rozwiązania (przepusty instalacyjne) atestowane spełniające wymogi wymaganej odporności ogniowej.

LEGENDA:

-  agregat chłodniczy
-  kratka nawiewna/wywiewna
-  Kanał nawiewny/czerpny
-  Kanał wywiewny
-  ETAP II (pełne obciążenie serwerowni)



013A MAGAZYN
013B PCV

W miejscu istniejącego wpustu wykonać studnie schładzającą o wymiarach $\varnothing 60\text{cm}$ i $h=60\text{cm}$. Pokrywa powinna być przesuwna.

SZAFKA KLIMATYZACJI PRECYZYJNEJ II ETAP (pełne obciążenie serwerowni)

SZCZELNE KORYTO ZABEZPIECZAJĄCE PRZEWODY FREONOWE PRZED USZKODZENIAMI MECHANICZNYMI ORAZ WARUNKAMI ATMOSFERYCZNYMI

Otwór $\varnothing 20\text{cm}$ $h=25\text{cm}$

ETAP II (pełne obciążenie serwerowni)

SKRAPLACZ II ETAP (pełne obciążenie serwerowni)

Zestaw wsporczy (big foot) posadowień płyty chodnikowej $60 \times 60\text{cm}$

| SKRAPLACZ | |
|-----------------------------|-----------------|
| Jednostka zewnętrzna | |
| Podstawowe parametry: | |
| Poziłom ciśnienia | |
| dłuszyznicowego - 53dB(A)5m | |
| Praca w trybie chłodzenia: | |
| min. zakres -20~+15°C | |
| Moc | 1,1 kW |
| Napięcie | 230V 50Hz ~1 |
| Prąd | 5,0 A |
| Masa | 93 Kg |
| Wymiary | 2340x1112x910mm |
| Wzrost | |

| | |
|-------------|----------|
| KOMUNIKACJA | |
| 000 | PCV/GRES |

| | |
|-----------------------------|--------------------|
| NAGRZEWNICZ ELEKTRYCZNA - N | |
| h | 1200mm |
| Objętość | 0,81m ³ |
| Moc grzej. | 6,5 A |
| Pobór mocy | 4,50 kW |
| Napięcie | 400 V, 50 Hz, 3~ |

| | |
|------------|----------------------|
| ARCHIWUM | |
| h | 160mm |
| V | 250m ³ /h |
| p | 70~130Pa |
| Moc grzej. | 0,21 A |
| Pobór mocy | 0,053 kW |
| Napięcie | 230 V, 50 Hz, 1~ |

BIG FOOT posadowienie na np: płyty chodnikowej $60 \times 60\text{cm}$

BIURO BRANŻOWE

PROMAR
MAREK KUBACKI

PHU. PROMAR Marek Kubacki
ul. Leśna 7, Jemin
66-450 Bogdaniec
tel: (95) 720 12 42
NIP: 888-175-51-32
e-mail: pmu-promar@wp.pl

| | | | | |
|---|---|------------------------------------|---------------|---------------|
| PROJEKT WYK. | SANITARNA | UMOWA | POZYCJA UMOWY | NR PROJEKTU |
| STADIUM DOKUMENTACJI | BRANŻA | GEOPOZ ul. GRONOWA 20 POZNAŃ | | |
| INWESTOR | | | | |
| OBIEKT Remont pomieszczeń piwnicznych wraz z modernizacją serwerowni w budynku GEOPOZ, ul. Gronowa 20, Poznań dz. nr 4/6, 5/12, ark. 23, obręb 0052 Winiary | | | | |
| TYTUŁ | RZUT MODERNIZOWANEGO POMIESZCZENIA - instalacje wentylacji ETAP I | | | SKALA |
| | | | | 1:50 |
| PROJEKTOWAŁ | mgr inż. Marek Kubacki upr. nr 15/2002/cw | | | NR. RYS. |
| OPRACOWAŁ | inż. Piotr Łagoda | | | HVAC 06 |
| | | | | REWIZJA |
| | | | | - |
| | | | | Łagoda |
| SPRAWDZIŁ | mgr inż. Janusz Mądry upr. nr 005/140/03 | | | |
| | | | | Mądry |
| | | | | KWIECIEŃ 2018 |

ERROR: syntaxerror
OFFENDING COMMAND: --nostringval--

STACK:

/Title
()
/Subject
(D:20180604144624+02'00')
/ModDate
()
/Keywords
(PDFCreator Version 0.9.5)
/Creator
(D:20180604144624+02'00')
/CreationDate
(5)
/Author
-mark-