





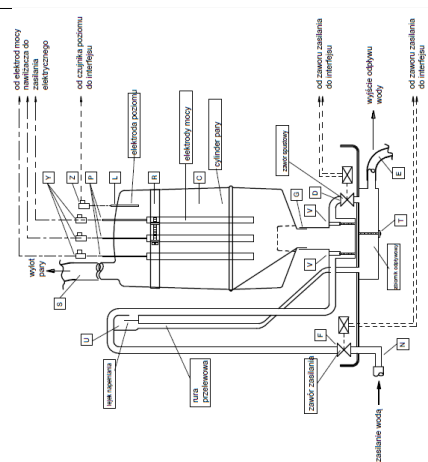
UWAGA:

Na przejściach instalacyjnych oraz dylatacjach ścian oddzielenia pożarowego stosować materiały i rozwiązania (przepusty instalacyjne) atestowane spełniające wymogi wymaganej odporności ogniowej.

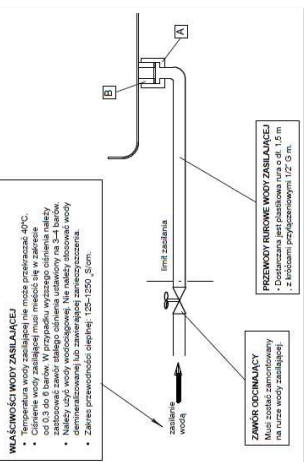
LEGENDA:

-  ogreगत chłodniczy
-  Szafa klimatyzacji precyzyjnej
-  instalacja freonowa
-  ETAP II (pełne obciążenie serwerowni)

SZAFKA KLIMATYZACJI PRECYZYJNEJ - NAWILŻACZ I JEGO PODŁĄCZENIA



- S- Przewód pary
- L- Przewód czujnika
- R- Przewody elektrod elektrycznych
- R- Zasilik
- V- Słuby mocujące zaworu sprężonego
- E- Przewód sprężony (węzeł elastyczny ze sali nierdzewnej)
- T- Zbiornik odpywowy
- N- Złąciska zaworu zasilania



BIURO BRANŻOWE
PROMAR
MAREK KUBACKI

PHU. PROMAR Marek Kubacki
 ul. Leśna 7, Jemin
 66-450 Bogdaniec
 tel: (95) 720 12 42
 NP-898-175-51-32
 e-mail: pmiu-promar@wp.pl

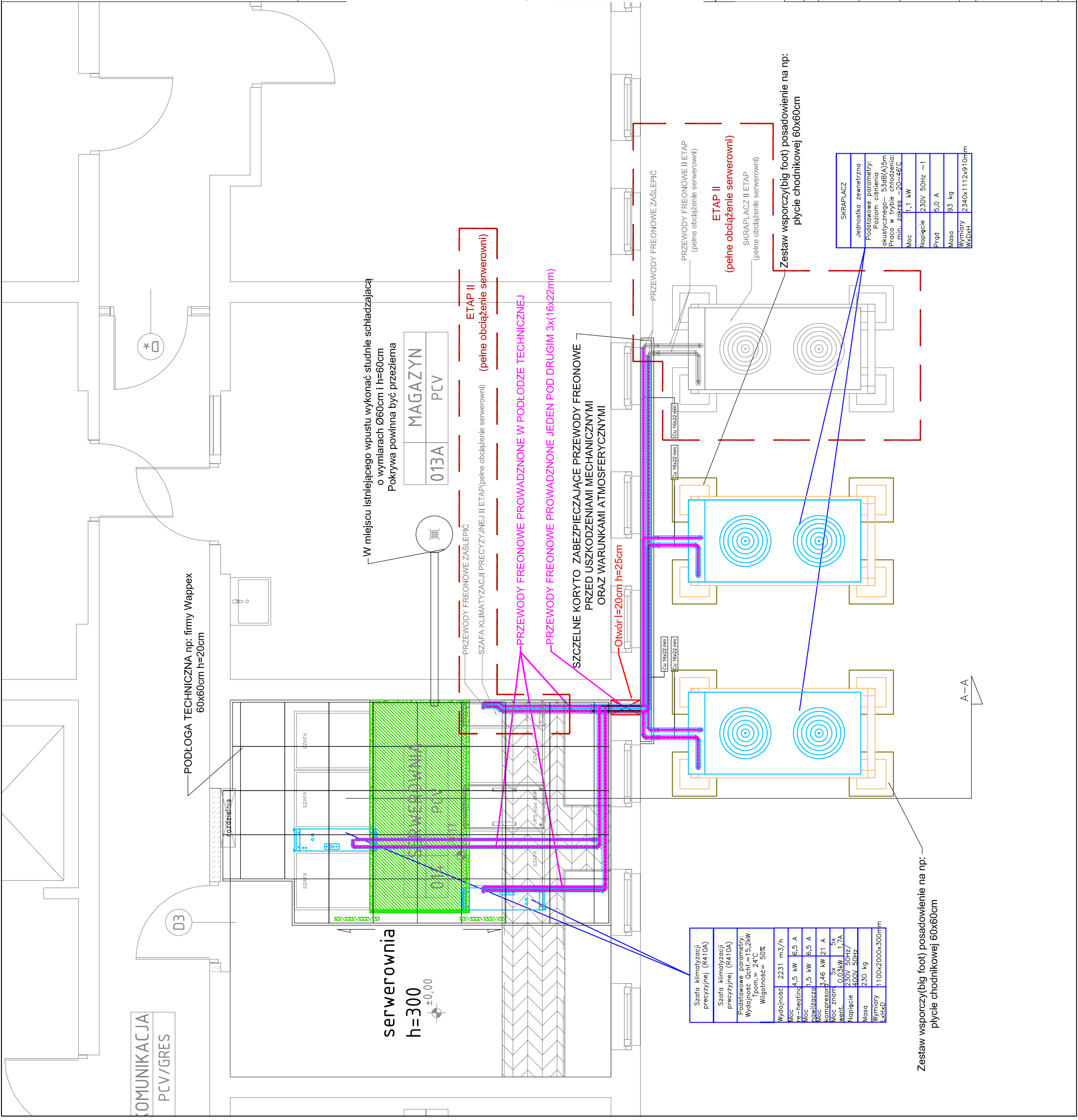
PROJEKT WYK.	SANITARNA	UMOWA	POZYCZKA UMOWY	NR PROJEKTU
STADIUM DOKUMENTACJI	BRANŻA			
INWESTOR	GEOPOZ ul. GRANOWA 20 POZNAŃ			

OBIEKT Remont pomieszczeń piwnicznych wraz z modernizacją serwerowni w budynku GEOPOZ, ul. Granowa 20, Poznań
 dz. nr 4/6, 5/12, ark. 23, obręb 0052 Winiary

TYTUŁ RZUT MODERNIZOWANEGO POMIESZCZENIA - instalacje freonowe ETAP I

SKALA	NR RYS.
1:50	HIVAC 03
	REMIZJA

mgr inż. Marek Kubacki upr. nr 15/2002/0w
 inż. Piotr Lagoda
 mgr inż. Janusz Mgajdy upr. nr 005/140/03
 KWIECIEN 2018



W miejscu istniejącego wpustu wykonać studnie schładzającą o wymiarach Ø60cm i h=60cm
 Pokrywa powinna być przezierna

013A	PCV
------	-----

ETAP II (pełne obciążenie serwerowni)

PRZEWOODY FREONOWE WODY ZASILAJĄCEJ

PRZEWOODY FREONOWE WODY ZASILAJĄCEJ

SZCZELNE KORYTO ZABEZPIECZAJĄCE PRZEWOODY FREONOWE PRZED USZKODZENIAMI MECHANICZNYMI ORAZ WARUNKAMI ATMOSFERYCZNYMI

Otwór l=20cm h=25cm

PRZEWOODY FREONOWE ZASLEPIĆ

PRZEWOODY FREONOWE II ETAP (pełne obciążenie serwerowni)

ETAP II (pełne obciążenie serwerowni)

SKRAPLACZ II ETAP (pełne obciążenie serwerowni)

Zestaw wsporczy (big foot) posadowienie na np. płycie chodnikowej 60x60cm

SKRAPLACZ	
Jednostka zewnętrzna	
Podstawowe parametry:	
Poziom ciśnienia	
akustycznego - 53dB(A)5m	
Praca w trybie chłodzenia:	
min. - zakres	-20÷45°C
Moc	1,1 kW
Napięcie	230V 50Hz ~1
Prąd	5,0 A
Masa	93 kg
Wymiary WxDxH	2340x112x910mm

KOMUNIKACJA
PCV/GRES

serwerownia
h=300
±0,00

Szafa klimatyzacji precyzyjnej (R410A)	
Szafa klimatyzacji precyzyjnej (R410A)	
Podstawowe parametry:	
Wydajność chł. (15,2kW)	
Wydajność gr. (1,7kW)	
Wilgotność	50%
Wydajność	2231 m ³ /h
Moc re-heat'ing	4,5 kW
Prąd	6,5 A
Moc kompresorów	1,5 kW
Moc kompresorów	3,46 kW
Moc znam. 5x	21 A
Napięcie	0,03kW 1,7A 400V 50Hz/400V 50Hz
Masa	230 kg
Wymiary WxDxH	1100x2000x300mm

Zestaw wsporczy (big foot) posadowienie na np. płycie chodnikowej 60x60cm

A-A

ERROR: syntaxerror
OFFENDING COMMAND: --nostringval--

STACK:

/Title
()
/Subject
(D:20180604144200+02'00')
/ModDate
()
/Keywords
(PDFCreator Version 0.9.5)
/Creator
(D:20180604144200+02'00')
/CreationDate
(5)
/Author
-mark-