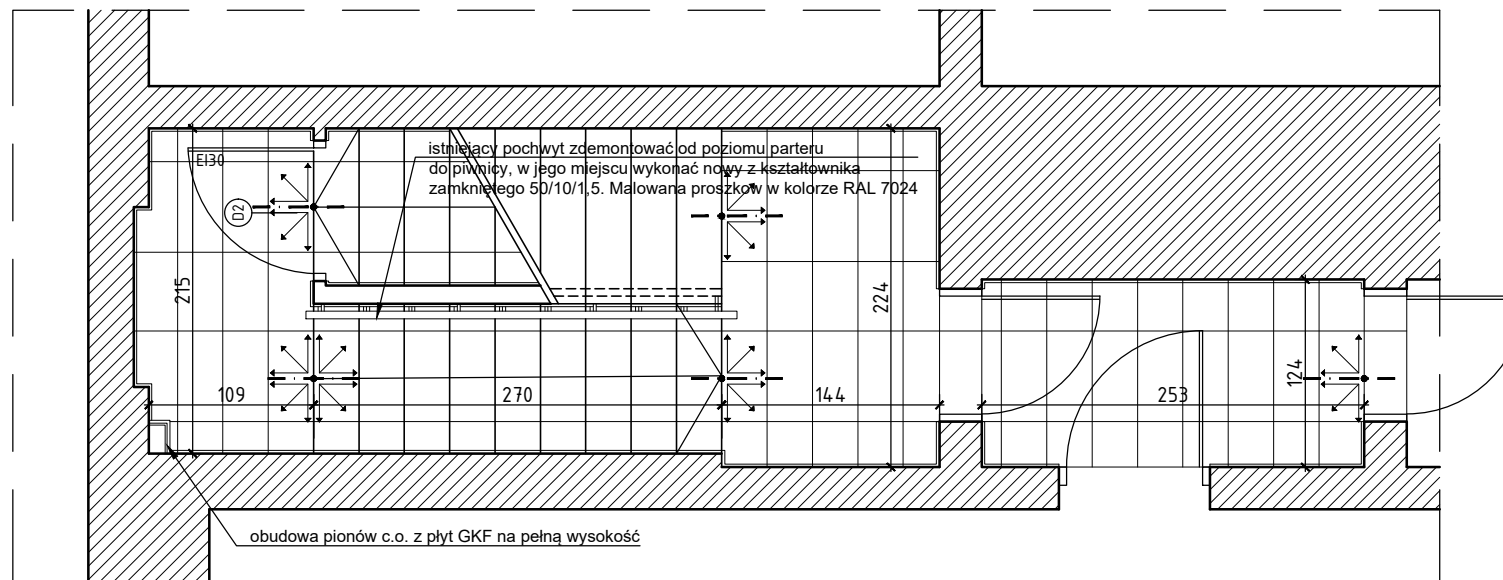


Płytki podłogowe grys 29,8x59,8 cm, R10, w kolorze beżowym
- dostarczone przez Inwestora

obudowa instalacji elektrycznych/teletechnicznych
zlokalizowanych na ścianie z płytk GKF na ruszcie systemowym
od poziomu +2,0 (od posadzi) do stropu

klatka schodowa - poziom -1



istniejący pochwył zdemontować od poziomu parteru
do piwnicy, w jego miejscu wykonać nowy z kształownika
zamkniętego 50/10/1,5. Malowana proszkowo w kolorze RAL 7024

obudowa pionów c.o. z płyt GKF na pełną wysokość

klatka schodowa - poziom 0

BIURO BRANŻOWE				
PROMAR			PHU-PROMAR Marek Kubacki ul. Leśna 7, Jenin 66-450 Bogdaniec tel: (95) 720 12 42 NIP: 898-175-51-32 e-mail: phu-promar@wp.pl	
MAREK KUBACKI				
	SANITARNA			
STADIUM DOKUMENTACJI	BRANŻA	UMOWA	POZYCJA UMOWY	NR PROJEKTU
INWESTOR		GEOPOZ ul. GRONOWA 20 POZNAŃ		
OBIEKT				
Remont pomieszczeń piwnicznych wraz z modernizacją serwerowni				
TYTUŁ			SKALA	NR RYS.
KLATKA SCHODOWA - układ płytek podłogowych			1:50	B 04
PROJEKTOWAŁ			REWIZJA	
mgr inż. arch. Adam Spaczyński WP-01A/OKK/UpB/9/2007			-	
SPRAWDZIŁ				
KWIECIEŃ 2018				