

■ Wizualizacja

GEMOS zapewnia możliwość graficznego przedstawienia struktury zarządzanego systemu, lokalizację krytycznych elementów, takich jak czujniki i elementy wykonawcze. Prezentacja poszczególnych stanów odbywa się w czasie rzeczywistym (real time).

■ Procedury działań

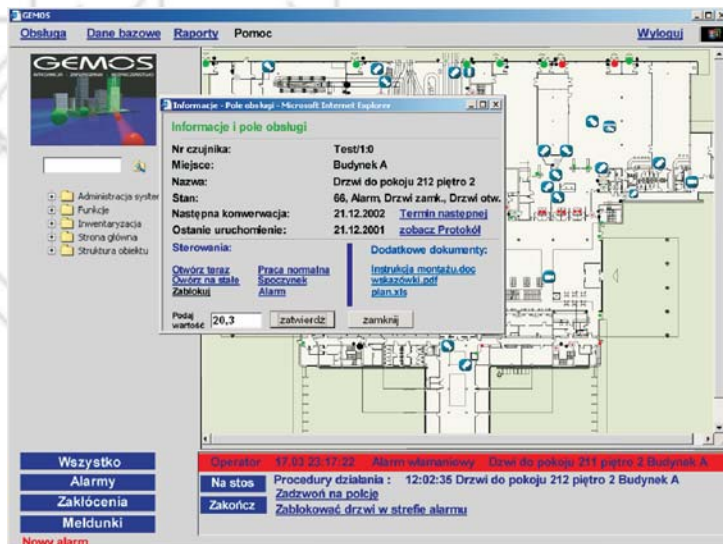
GEMOS wspomaga realizację scenariuszy pożarowych, będących częścią planu ochrony obiektu, poprzez przejrzyste procedury postępowania.

■ Dozorowanie

GEMOS poprzez stałą łączność ze wszystkimi zintegrowanymi systemami kontroluje stan każdego ich elementu i zgłasza wszelkie nieprawidłowości.

■ Sterowanie

GEMOS umożliwia zaprojektowanie interakcji między różnymi systemami, np. systemem telewizji dozorowej, a systemem sygnalizacji pożaru lub dźwiękowym systemem ostrzegawczym. Dzięki integracji z systemem łączności zapewnia szybkie ustawienie połączeń i przesyłanie informacji o zdarzeniach.

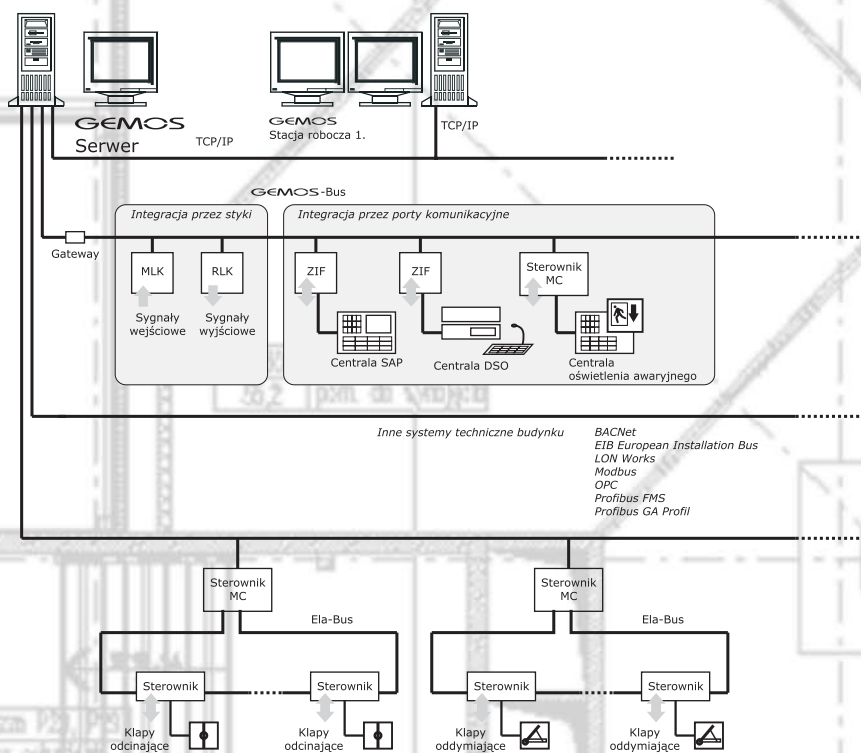


■ Testowanie

GEMOS zapewnia, poprzez regularnie przeprowadzane testy, utrzymanie poszczególnych urządzeń w stanie gotowości

■ Dokumentacja i archiwizacja

GEMOS gwarantuje rejestrację w bazie danych wszystkich zdarzeń, zarówno alarmowych, jak i statutowych (nie absorbujących operatora). Umożliwia eksportowanie danych do innych programów, np. Excel, w celu sporządzania wykresów, tabel, zestawień, itd.



GEMOS to platforma współpracy projektanta, rzeczoznawcy, wykonawcy systemów oraz użytkownika.

ELACOMPIL
security management solutions

ela-compil sp. z o.o.
ul. Słoneczna 15A, 60-286 Poznań
tel.: +48 61 869 38 50, +48 61 869 38 60
fax: +48 61 861 47 40
office@ela.pl, www.ela-compil.pl
www.gemos.pl



System **GEMOS** w automatyce pożarowej

GEMOS to najnowsza generacja systemu zarządzania budynkiem. Oferuje rozwiązania neutralne wobec wszystkich producentów sprzętu zabezpieczeniowego i automatyki, ze szczególnym uwzględnieniem automatyki pożarowej. GEMOS poprzez interfejsy integruje systemy sygnalizacji pożaru, dźwiękowe systemy ostrzegawcze, systemy sterowania wentylacją i oddymianiem, sterowanie drzwiami ewakuacyjnymi, kontrolą dostępu, kontrolą wind, itd.

■ Integracja

Efektywna obsługa różnorodnych systemów jest możliwa przy zastosowaniu jednolitej dla wszystkich systemów platformy. GEMOS integruje urządzenia i systemy dedykowane (przeznaczone do ochrony pożarowej) oraz urządzenia i systemy niededykowane, uwzględniane w scenariuszach pożarowych (windy, system kontroli dostępu, systemy wentylacji i klimatyzacji bytowej, itd.)

neutralne

Lista interfejsów obejmuje ponad 300 pozycji, m.in.:

- Systemy sygnalizacji pożarowej: Aritech, DBM, Hekatron, Minimax, Notifier, Novar-Essernet SEI i Essertronic, Polon-Alfa, Schrack, Siemens, Zettler
- Dźwiękowe systemy ostrzegawcze: Audiotech*, Audix, Bosch
- Systemy wentylacji i oddymiania pożarowego: Belimo, AFG
- Sterowanie windami: Kone, Otis, Schindler
- Systemy oświetlenia ewakuacyjnego: Cholemaster*
- i wiele innych (firma opracowuje nieustannie nowe interfejsy - www.gemos.pl)

* interfejs w trakcie opracowywania