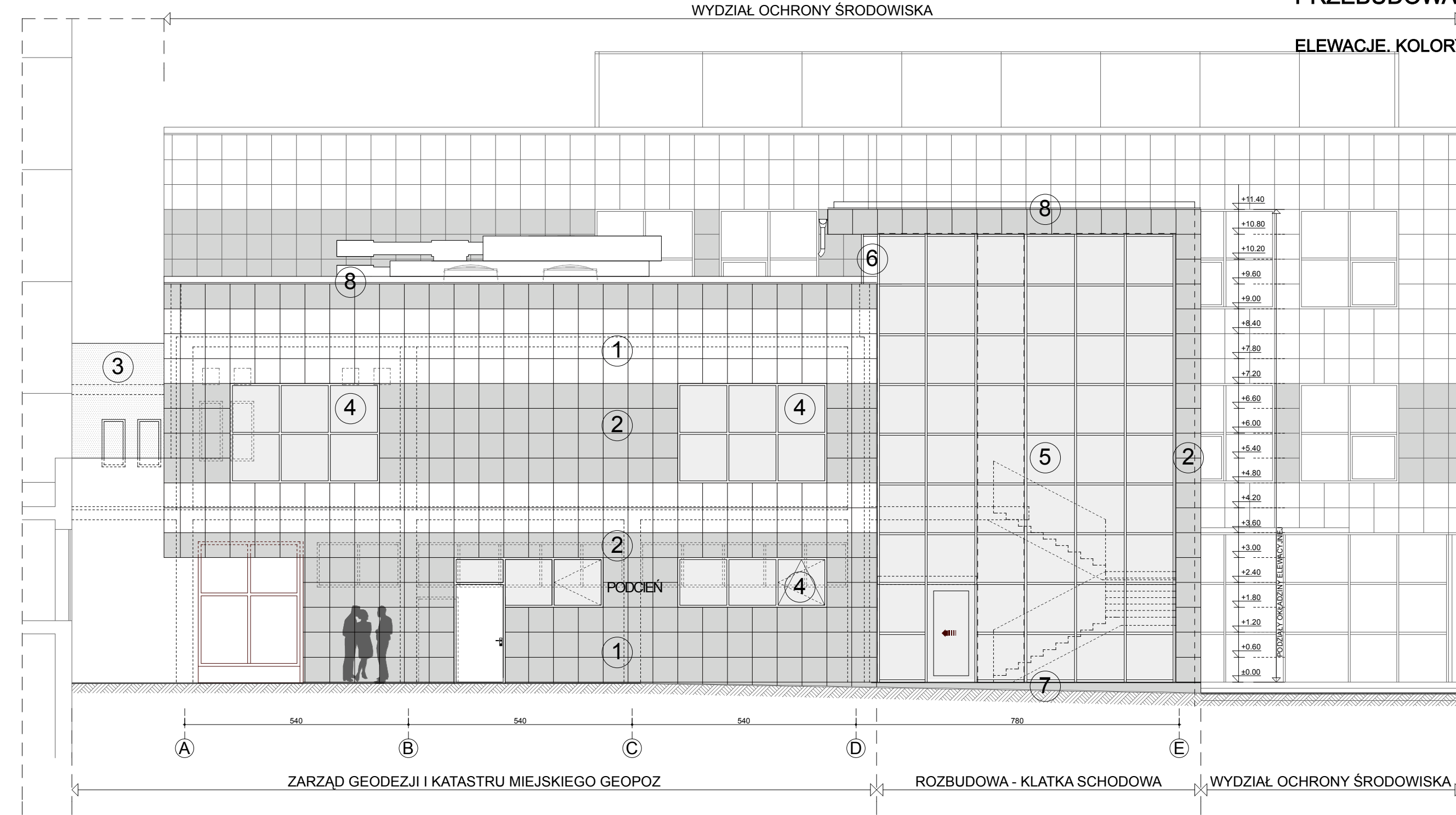
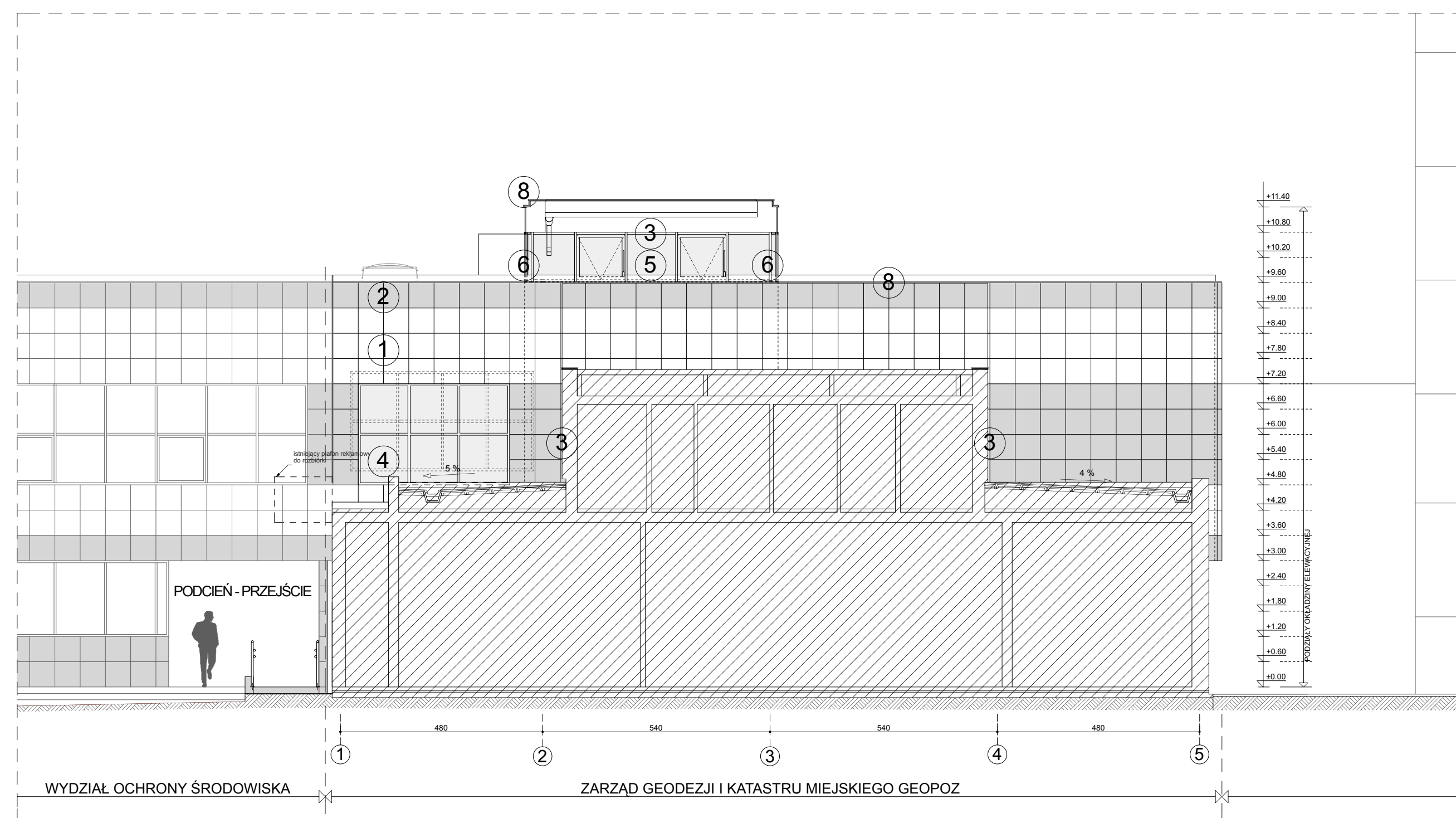


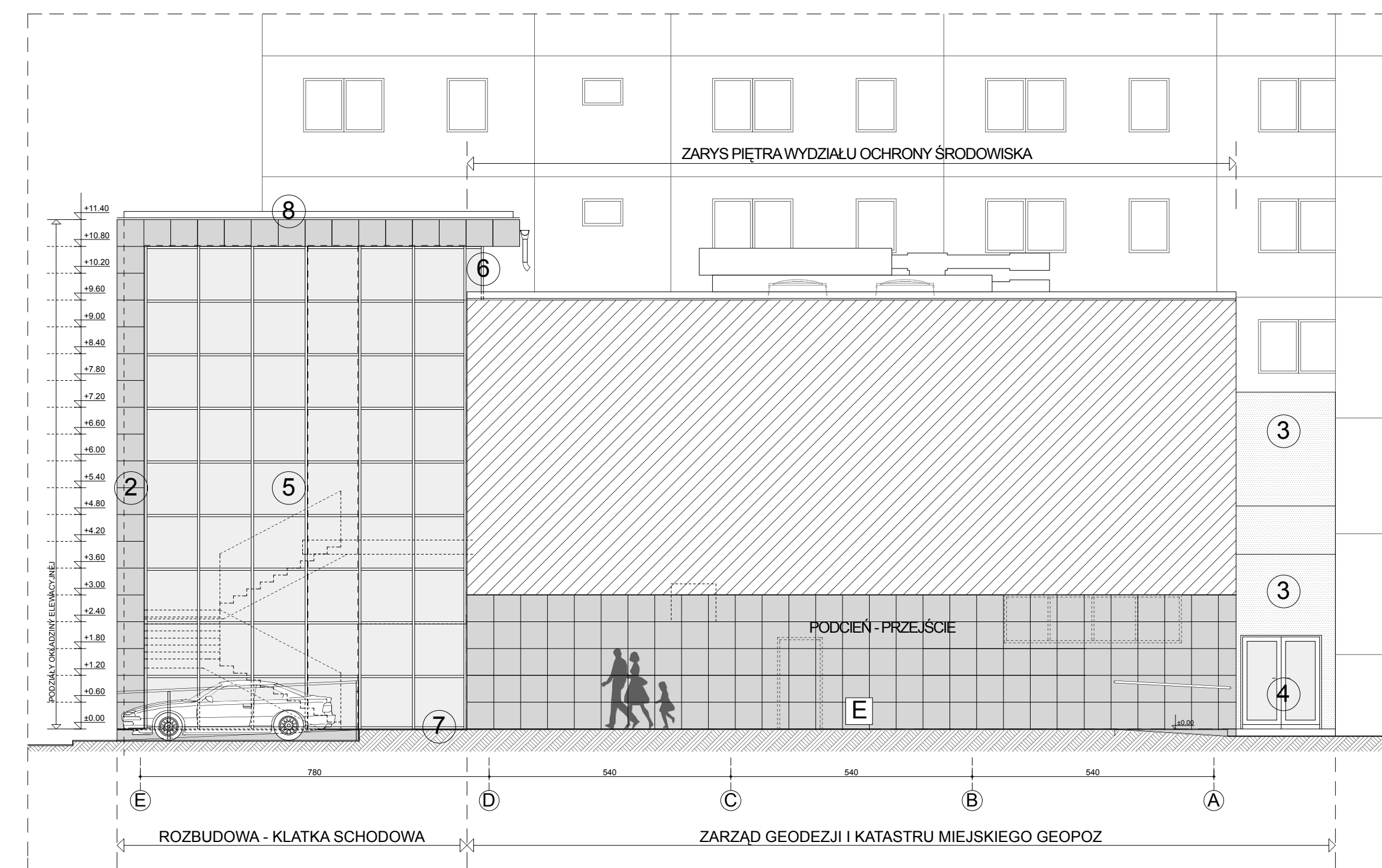
ELEWACJA POŁUDNIOWA. SKALA 1:100.



ELEWACJA ZACHODNIA. SKALA 1:100.



ELEWACJA PÓŁNOCNA. SKALA 1:100.



ELEWACJA WSCHODNIA. SKALA 1:100.

- 1 OKŁADZINA ELEWACYJNA
KERAION 60x60cm - KOLOR BIAŁY
- 2 OKŁADZINA ELEWACYJNA
KERAION 60x60cm - KOLOR SZARY
- 3 TYNK MINERALNY DWUFAKTUROWY
NA STYROPIANIE
- 4 ŚLUSARKA OKIENNA ALUMINIOWA - KOLOR
BIAŁY RAL 9010,
SZKLENIE SZKŁEM ANTYREFLEKCYJNYM,
GRAFITOWYM
- 5 ŚLUSARKA OKIENNA ALUMINIOWA
W SYSTEMIE FASADOWYM - KOLOR BIAŁY RAL
9010, SZKLENIE SZKŁEM ANTYREFLEKSYJNYM,
W KOLORZE GRAFITOWYM
- 6 PANEL ALUMINIOWY NAROŻNY
RAL 9006
- 7 COKÓŁ Z PŁYTEK GRESOWYCH - KOLOR
SZARY
- 8 OPIERZENIA - BLACHA POWLEKANA - KOLOR
BIAŁY RAL 9010

spółka z o.o. 61-623 Poznań, ul. Wilczak 16A
tel./fax 061 820 85 93, e-mail: info@ari.com.pl

PROJEKT WYKONAWCZY		ARCHITEKTURA	ZO-FBZ-3420-35/08
STADIUM DOKUMENTACJI		BRANŻA	LMOWA NR
INWESTOR:	Zarząd Geodezji i Katastru Miejskiego GEOPOZ ul. Główna 20, 61-827 Poznań		
ZAKAZAJĄCY:			
OBIEKT:	PRZEBUDOWA WRAZ Z CZĘŚCIOWĄ ROZBUDOWĄ ISTNIEJĄCEGO BUDYNKU (dobudowa zewnętrznej klatki schodowej z windą) obrotu Winny, ark. 23, dz. nr 51/2, dz. nr 51/1		
TEMAT:	ELEWACJE. KOLORYSTYKA. SKALA 1:100.		RYS NR: 9 DATA: 12.2008.
PROJEKTOWAŁ:	mgr inż. arch. KRZYSZTOF SIKORSKI 7131/50/P/2001		
	mgr inż. arch. MONIKA WRÓBLEWSKA		
SPRAWDZIŁ:	dr inż. arch. EUGENIUSZ SKRZYPCZAK 244/84/PW		
GL. PROJEKTANT:	mgr inż. arch. KRZYSZTOF SIKORSKI 7131/50/P/2001		
IMIE I NAZWISKO - UPRAWNIENIA NR		PODPIS	
PROJEKT JEST CHRONIONY PRAWEM AUTORSKIM - ustawa z dnia 4 lutego 1994 o prawie autorskim i prawach pokrewnych (Dz. U. z 1994 Nr 24 poz. 83 z późniejszymi zmianami)			