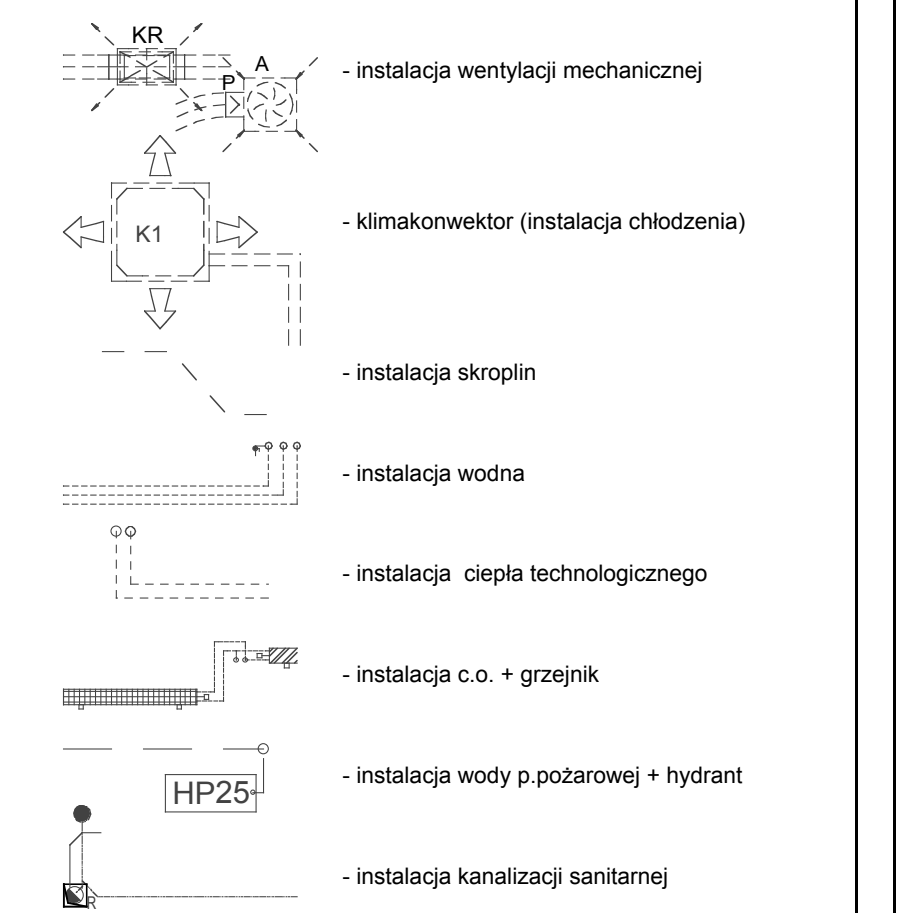


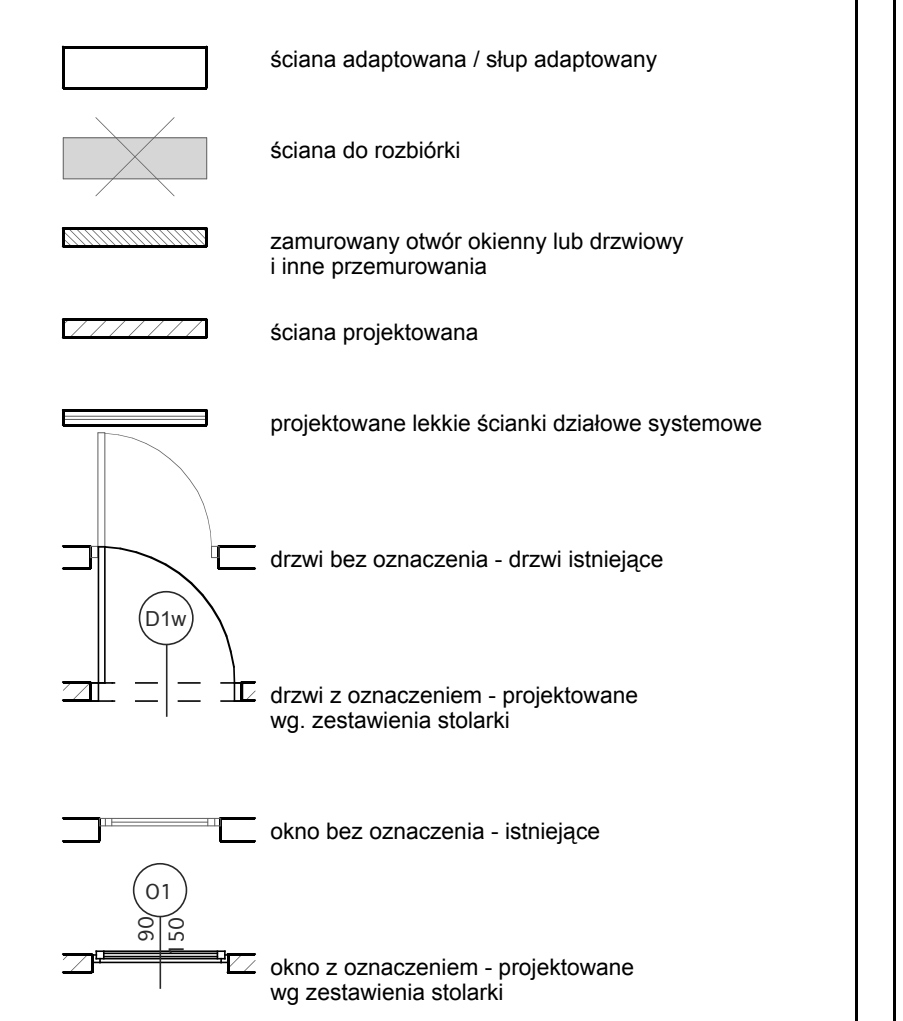
UWAGI:

- Przyjęty poziom parteru +0.00=89.85mnpm
- Podział piętra istniejącej +4.23, poziom piętra projektowany +4.27.
- Sciany istniejące
- Sciany projektowane
- Przemurowania - analogicznie jak ściany istniejące
- Zabudowy - płyty gk na konstrukcji systemowej
- Długość - notowania 1:50kg/1000 w sztywno samonośnym np. D'One "Microlift" Daidoss Elevatoric.
- Nadproża
- L19 - belki prefabrykowane
- Podł. - belki nadprożowe wg projektu konstrukcyjnego
- Poręcze konstrukcyjne podane według projektu konstrukcyjnego (oznaczenia szczegółowe w projekcie konstrukcyjnym).
- Słupy
- nał. klatki schodowej żelbetowy gr. 20cm, podest 24cm w miejscu likwidowanej klatki schodowej
- pozostałe istniejące
- Posadzki - według opisu technicznego i przekrożeń.
- Sufity podwieszane zastosowane - sypół
- na parterze +250 +280 +300cm
- na piętrze +280 +300cm
- Szczegóły według rysunku sufitów podwieszonych.
- Lokalizacja elementów nawiewnych, klimatyzacyjnych i elementów osłoniętych - według projektu sufitów podwieszonych i opracowań branżowych.
- Projekt rozbiłtywał łącznie z projektami branżowymi.
- Wszystkie roboty należy wykonać zgodnie z obowiązującymi normami i przepisami budowlanymi.
- Projekt budowlany opracowano na podstawie dokumentacji archiwalnej i inwentaryzacji. Wszelkie wymiary powiększone na budowie. O niezgodnościach ze stanem faktycznym powiadomć biuro projektów.

OZNACZENIA INSTALACYJNE:



OZNACZENIA BUDOWLANE:

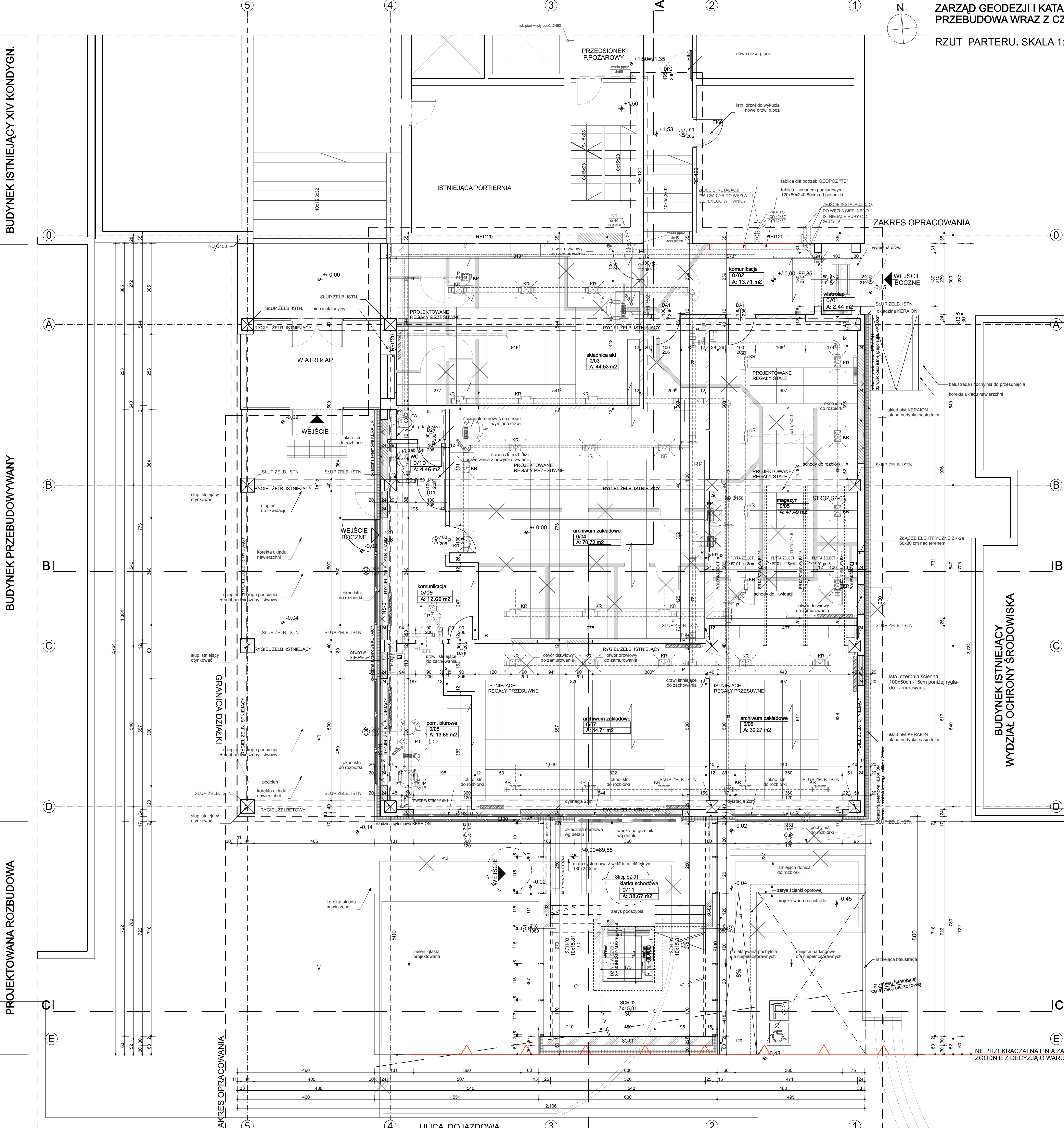


ZESTAWIENIE POWIERZCHNI - PARTER

NR	FUNKCJA	POSADZKA	POW. [m ²]
0101	wiatrołap	ist. listwo	2,30 m ²
0102	komunikacja	granitogres	13,38 m ²
0103	składnica akt	wykładzina PCV	43,98 m ²
0104	archiwum zakładowe	wykładzina PCV	69,84 m ²
0105	magazyn	wykładzina PCV	46,88 m ²
0106	archiwum zakładowe	wykładzina PCV	29,80 m ²
0107	archiwum zakładowe	wykładzina PCV	44,14 m ²
0108	pom. biurowe	istniejąca	13,89 m ²
0109	komunikacja	wykładzina PCV	12,33 m ²
0110	WC	płytki na kleju	4,46 m ²
0111	klatka schodowa	granitogres	35,39 m ²
RAZEM:			316,51 m ²

spółka z o.o. 61-623 Poznań, ul. Wilczak 16A
tel./fax 061 820 83 93, e-mail: info@rti.com.pl

PROJEKT WYKONAWCY	ARCHITEKTURA	ZS-FRE	3420-3508
Zarząd Geodezji i Katastru Miejskiego GEOPZ ul. Główna 20, 61-827 Poznań			
PRZEBUDOWA WRAZ Z CZĘŚCIOWĄ ROZBUDOWĄ ISTNIEJĄCEGO BUDYNKU (dotychczasowe oznaczenia klatki schodowej z wieża) ul. Wilczak, sk. 25, do nr 512, do nr 511			
RZUT PARTERU.		RS.NP	2
SKALA 1:50.		DATA	12.2008
mgr inż. arch. KRZYSZTOF SKORBSKI 715150/P2001			
mgr inż. arch. MONIKA WRÓBLEWSKA			
mgr inż. arch. EUGENIUSZ SKRZYPCZAK 24484/PW			
mgr inż. arch. KRZYSZTOF SKORBSKI 715150/P2001			
INSTRUKCJA DLA WYKONAWCY			
PRZEBUDOWA WRAZ Z CZĘŚCIOWĄ ROZBUDOWĄ ISTNIEJĄCEGO BUDYNKU (dotychczasowe oznaczenia klatki schodowej z wieża) ul. Wilczak, sk. 25, do nr 512, do nr 511			



BUDYNEK ISTNIEJĄCY XIV KONDYGN.

BUDYNEK PRZEBUDOWYWANY

PROJEKTOWANA ROZBUDOWA

BUDYNEK ISTNIEJĄCY
WYDZIAŁ OCHRONY ŚRODOWISKA

NIEPRZEKRACZALNA LINIA ZABUDOWY
ZGODNIE Z DECYZJĄ O WARUNKACH ZABUDOWY

ULICA DOJAZDOWA