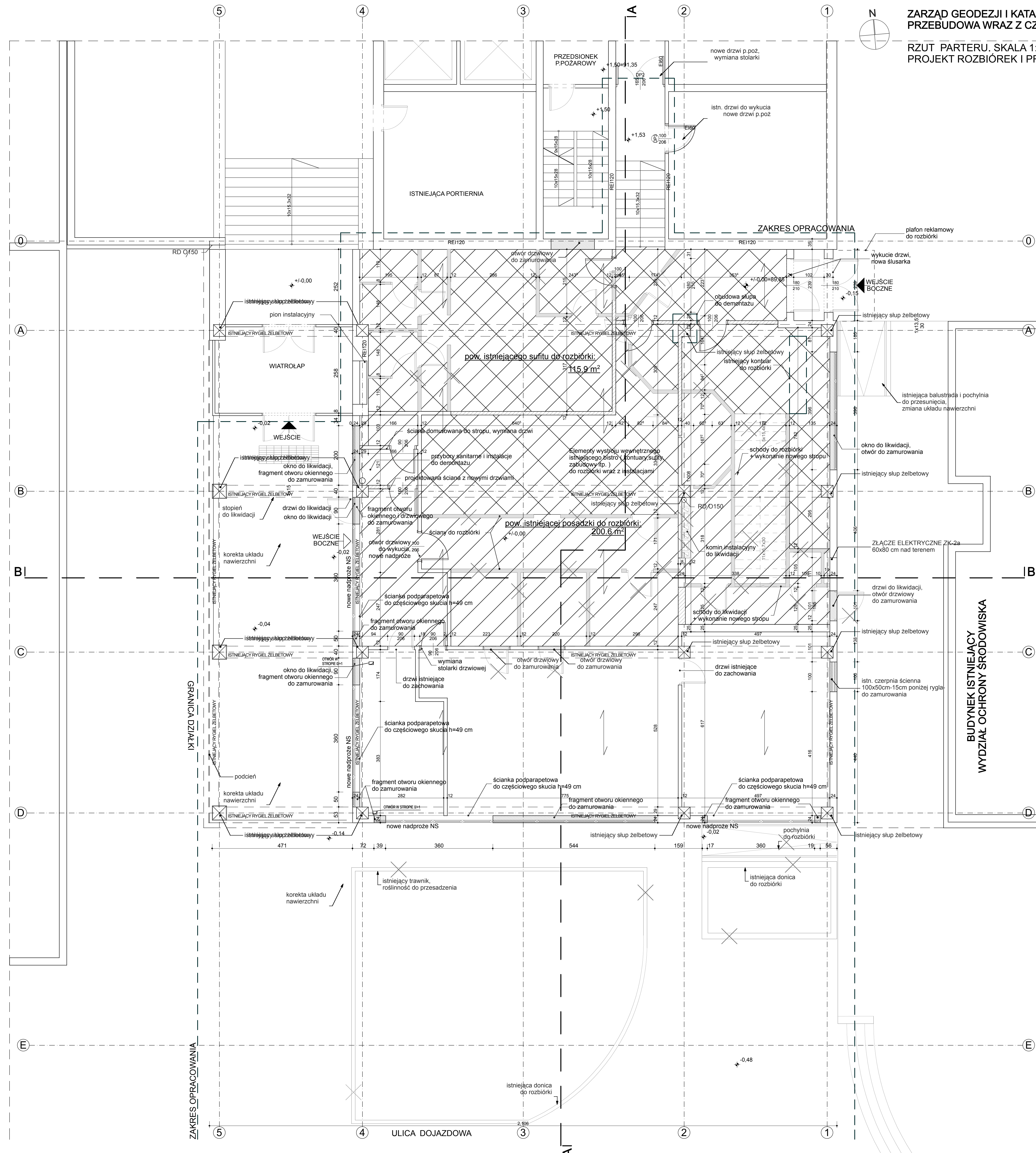


BUDYNEK ISTNIEJĄCY XIV KONDYGN.

BUDYNEK PRZEBUDOWYWANY

PROJEKTOWANA ROZBUDOWA



OZNACZENIA BUDOWLANE:

- ściana adaptowana / ściana adaptowana
- ściana do rozbiórki
- zamurowany otwór okienny lub drzwiowy i inne przemurowania
- ściana projektowana
- projektowane lekkie ścianki działowe systemowe
- drzwi bez oznaczenia - drzwi istniejące
- drzwi z oznaczeniem - projektowane wg. zestawienia stolarki
- okno bez oznaczenia - istniejące
- elementy (ścianki działowe, drzwi, okna) do wyburzenia lub demontażu
- istniejąca posadzka do rozbiórki pow. 200,6 m<sup>2</sup>
- istniejący sufit do rozbiórki pow. 115,9 m<sup>2</sup>

spółka z o.o. 61-623 Poznań, ul. Wilczak 16A tel./fax 061 820 83 93, e-mail: info@ari.com.pl	
PROJEKT WYKONAWCZY	ARCHITEKTURA
INWESTOR	BIURO
ZARZĄD GEODEZJI I KATASTRU MIEJSKIEGO GEOPÓZ ul. Główna 20, 61-627 Poznań	ARI
CEL:	PRZEBUDOWA WRAZ Z CZĘŚCIOWĄ ROZBUDOWĄ ISTNIEJĄCEGO BUDYNKU (zobowiązanie zamawiacza) (zgodnie z warunkami umowy z nr 11/12/2008)
TEMAT:	RZUT PARTERU. PROJEKT ROZBIÓREK I PRZEMUROWAŃ. SKALA 1:50.
PROJEKTOWAŁ:	mgr inż. arch. KRZYSZTOF SKORSKI 713196P2001
OPRAWIAŁ:	mgr inż. arch. MONIKA WRÓBLEWSKA
OPRAWIAŁ:	mgr inż. arch. ELŻBIETA BRZYCIK 24484P/W
OPRAWIAŁ:	mgr inż. arch. KRZYSZTOF SKORSKI 713196P2001
OPRAWIAŁ:	mgr inż. arch. KRZYSZTOF SKORSKI 713196P2001
OPRAWIAŁ:	mgr inż. arch. KRZYSZTOF SKORSKI 713196P2001

PROJEKT JEST CHRONIONY PRAWAMI AUTORSKIMI - udziela z dnia 8 lipca 1994 r. Urząd Patentowy Rzeczypospolitej Polskiej (zgodnie z art. 173 § 1 pkt 2 ustawy z dnia 24 lutego 2001 r. o prawie autorskim i prawach pokrewnych)