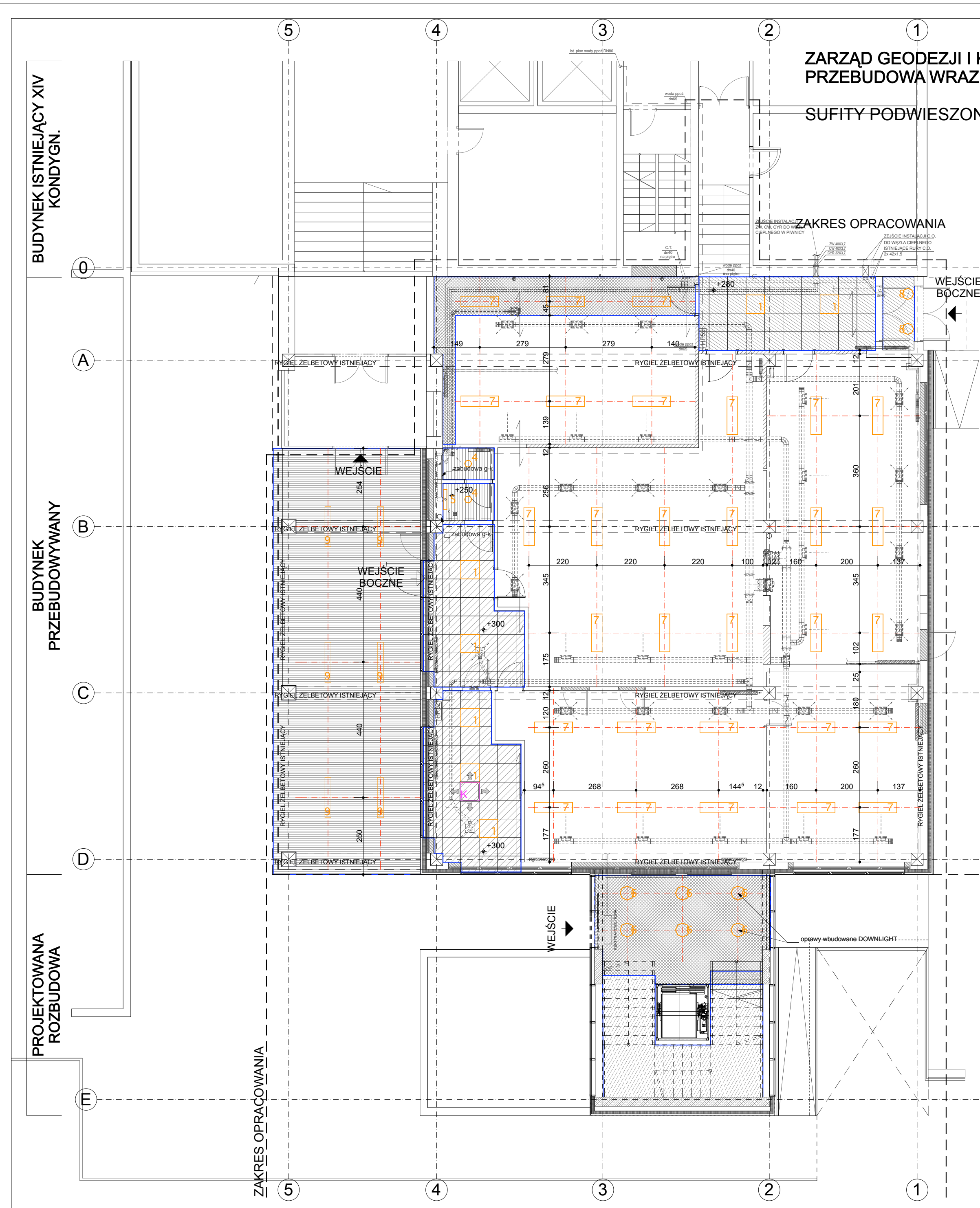


ZARZĄD GEODEZJI I KATASTRU MIEJSKIEGO GEOPOZ
PRZEBUDOWA WRAZ Z CZĘŚCIOWĄ ROZBUDOWĄ BUDYNKU

SUFITY PODWIESZONE. RZUT PARTERU. SKALA 1:100.



LEGENDA

SUFITY OZNACZENIA:

- sufit modułowy 60x60cm +300
- sufit modułowy 60x60cm +280
- sufit modułowy 60x60cm +250
- sufit g-k na konstrukcji systemowej
- tynk lub gładz gipsowa
- sufit metalowy listwowy (panele)

ELEMENTY OZNACZENIA:

- anemostaty (nawiew wywiew)
- nawiewy kanałowe
- klimatyzator
- instalacja skroplin
- instalacja wodna
- instalacja ciepła technologicznego
- instalacja c.o. + grzejnik
- instalacja wody p.pożarowej + hydrant
- instalacja kanalizacji sanitarnej

OPRAWY OZNACZENIA:

- 1 OMS Relax T5 PAR-V 316G2 REFLEX A3 L1 4x24W
- 4 PP LIGHT PPD185218IP D185 218 VVG IP44
- 5 PP-PLASTLITE 118 CHARLIE 118
- 6 DLN 2x18W nastropowa
- 7 Plexiform Swiatlo System MONZA 2x36W SLA
- 8 Spectra CL 2x18W CL 2x18W lub VTR
- 9 Oprawa świetłokowa nastropowa Charlie oval 2x36W, IP54

spółka z o.o. 61-623 Poznań, ul. Wilczak 16A
tel./fax 061 820 85 93, e-mail: info@ari.com.pl

PROJEKT WYKONAWCZY DETALE		ARCHITEKTURA	ZG-FBZ. 3420-35/08
STADIUM DOKUMENTACJI		BRANŻA	UMOWA NR
INWESTOR: ZAMAWIAJĄCY:	Zarząd Geodezji i Katastru Miejskiego GEOPOZ ul. Gronowa 20, 61-627 Poznań		
OBIEKT:	PRZEBUDOWA WRAZ Z CZĘŚCIOWĄ ROZBUDOWĄ ISTNIEJĄCEGO BUDYNKU (dobudowa zewnętrznej klatki schodowej z windą) obrotu Winiary, ark. 23, dz. nr 5/12, dz. nr 5/11		
TEMAT:	SUFITY PODWIESZONE. RZUT PARTERU. SKALA 1:100.	RYS NR: D3	DATA: 12.2008.
PROJEKTOWAŁ:	mgr inż. arch. KRZYSZTOF SIKORSKI 7131/50/P/2001		
SPRAWDZIŁ:	dr inż. arch. EUGENIUSZ SKRZYPCZAK 244/64/PW		
GL. PROJEKTANT:	mgr inż. arch. KRZYSZTOF SIKORSKI 7131/50/P/2001		
IMI, NAZWISKO, UPRAWNIENIA NR		PODPIS	
PROJEKT JEST CHRONIONY PRAWEM AUTORSKIM - ustawa z dnia 4 lutego 1994 o prawie autorskim i prawach pokrewnych (Dz.U. z 1994 Nr 24 poz. 83 z późniejszymi zmianami)			