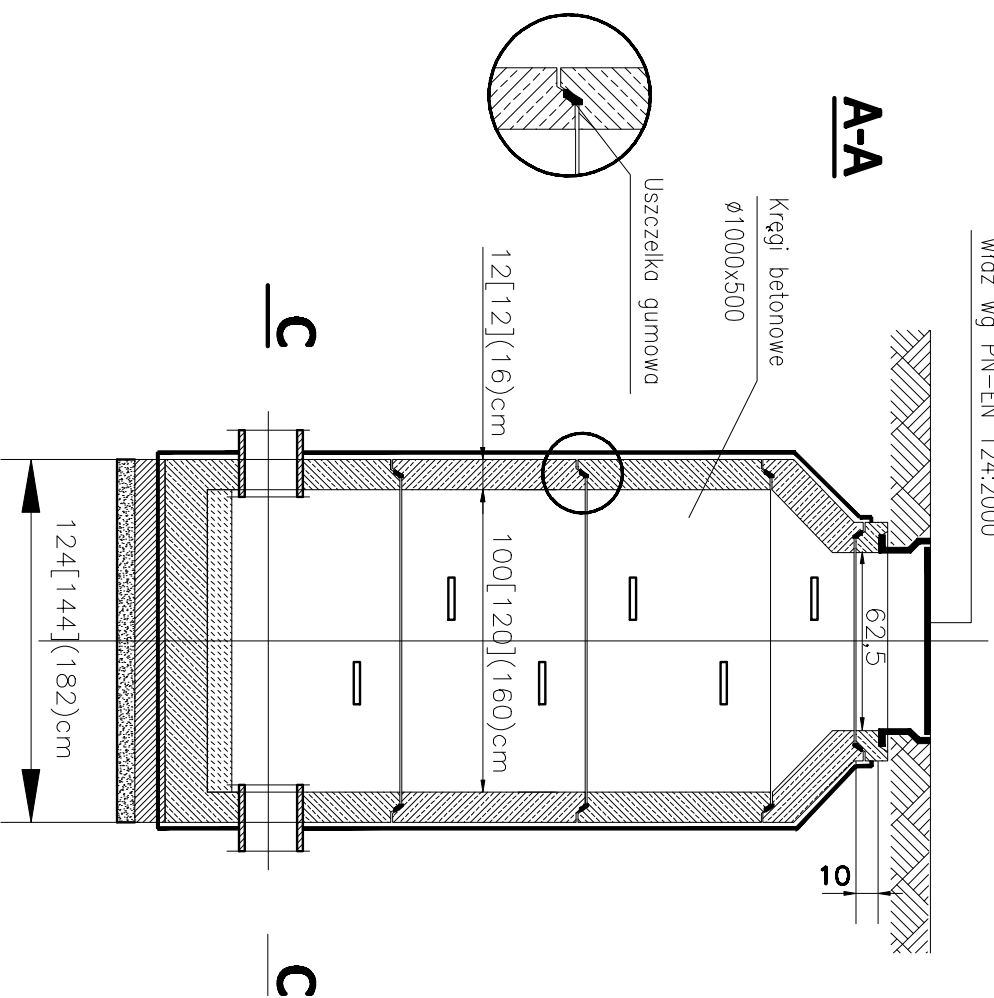
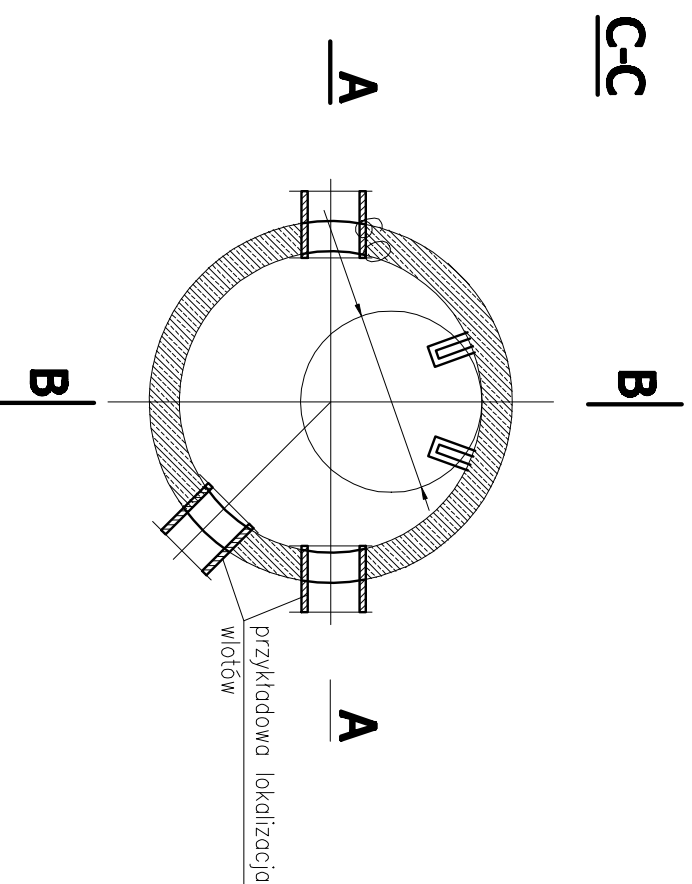
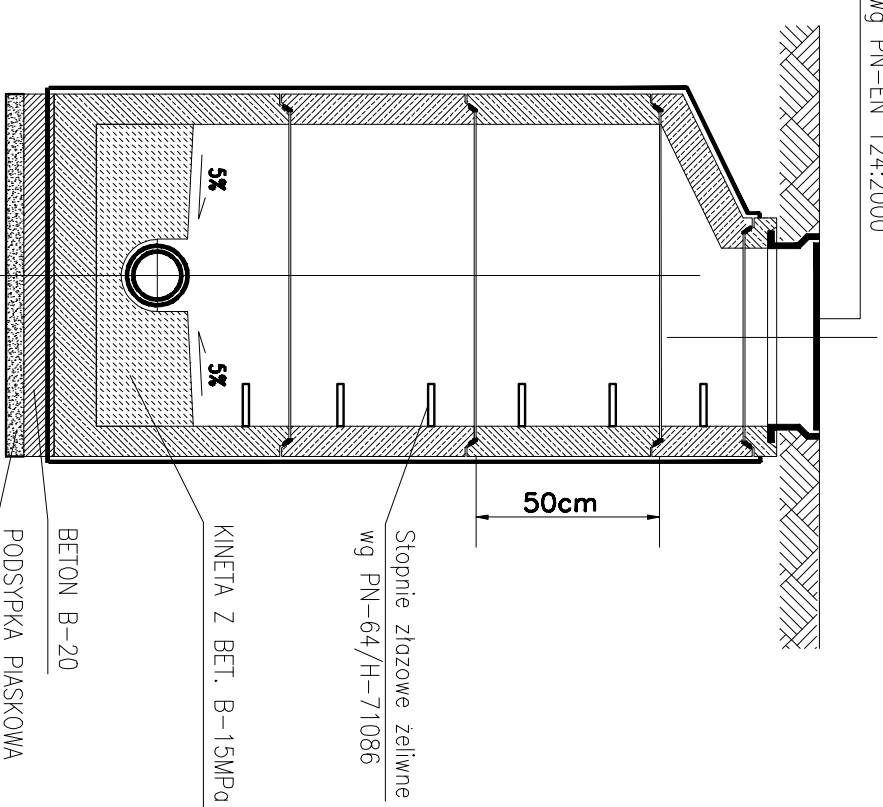


właz wg PN-EN 124:2000



właz wg PN-EN 124:2000



UWAGA:
Zewnętrzne ściany studzienek należy zaizolować 2xAbizolem "R"
Elementy metalowe tj. stopnie zjazdowe, kraty należy oczyścić, zagruntować farbą podkładową cynkową oraz lakierem bitumicznym.
Przy wystąpieniu wody gruntowej należy zaizolować ściany studzienek 2x Abizolem "R" i "P".
Izolacja powinna stanowić szczelną jednolitą powłokę, trwale przylegającą do ścian, sięgającą 0,5m ponad najwyższy przewidywany poziom wody gruntowej oraz poziom wody w studzience.



spółka z o.o. 61-623 Poznań, ul. Wilczak 16A
tel./fax (0-61) 820-85-93

PROJEKT BUDOWLANY	SANITARNA	ZG-FBZ
STADIUM DOKUMENTACJI	BRANŻA	3420-35/08
INWESTOR: ZAMAWIAJĄCY		UMDWA NR
Zarząd Geodezji i Katastru Miejskiego GEPPOZ ul. Gronowa 20, 61-827 Poznań		
DBIEKI:		
Przebudowa wrot z częściąową rozbudową (dobudowa zewnętrznej ścianki schodowej z windą) istniejącego II-kondygnacyjnego budynku stonowlanego wraz z połączeniem z nim budynkiem XIV kondygnacyjnym siedzibę ZGKI/GEPPOZ w Poznaniu CPV 45282700-8		
TEMAT:		
PROJEKT USUNIĘCIA KOLIZJI Z SIECIĄ KAN. DESZCZOWEJ STUDZIENKA KANALIZACYJNA Ø 1000mm		
PROJEKTOWAŁ:		
mgr inż. JAROSŁAW HERNES WKP/0123/PD05/07		
mgr inż. JADANNA LUKANTY		
PATRYK KOSMALA		
SPRAWDZIŁ:		
mgr inż. TOMASZ PAWLÓWSKI WKP/0267/PD05/06		
mgr inż. KRZYSZTOF SIKORSKI 7131/50/P/2001		
IMIĘ I NAZWISKO – UPRAWNIENIA NR		
PROJEKT JEST CHRONIONY PRAWEM AUTORSKIM Ustawa z dnia 4 lutego 1994 o prawie autorskim i prawach pokrewnych (Dz.U. z 1994 Nr 24 poz. 83 z późniejszymi zmianami)		
RYS NR:		
5		
SKALA:		
1:25		
DATA:		
02.2009.		