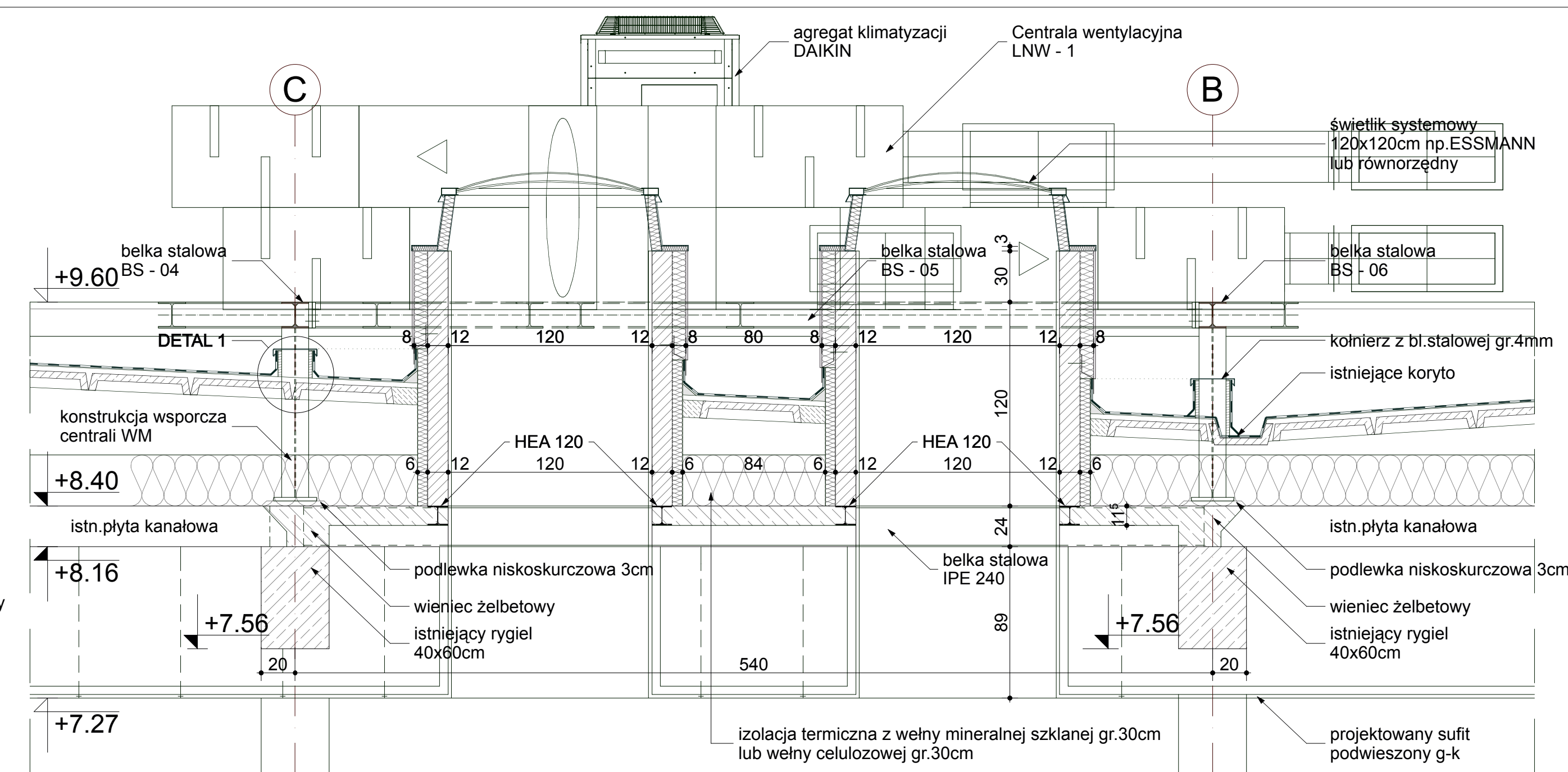
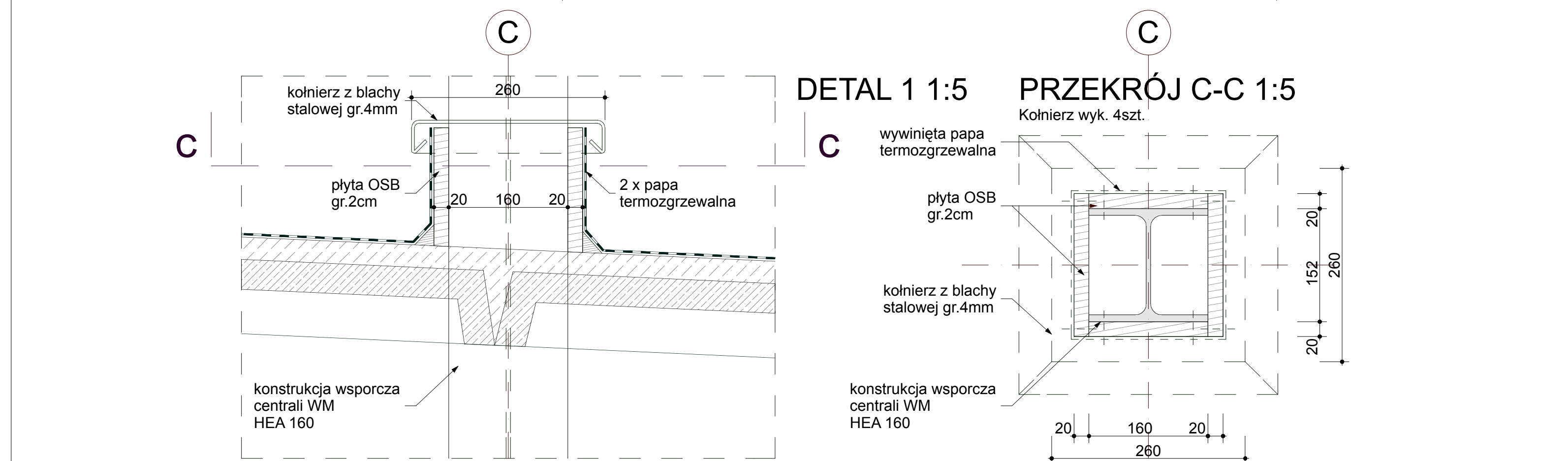
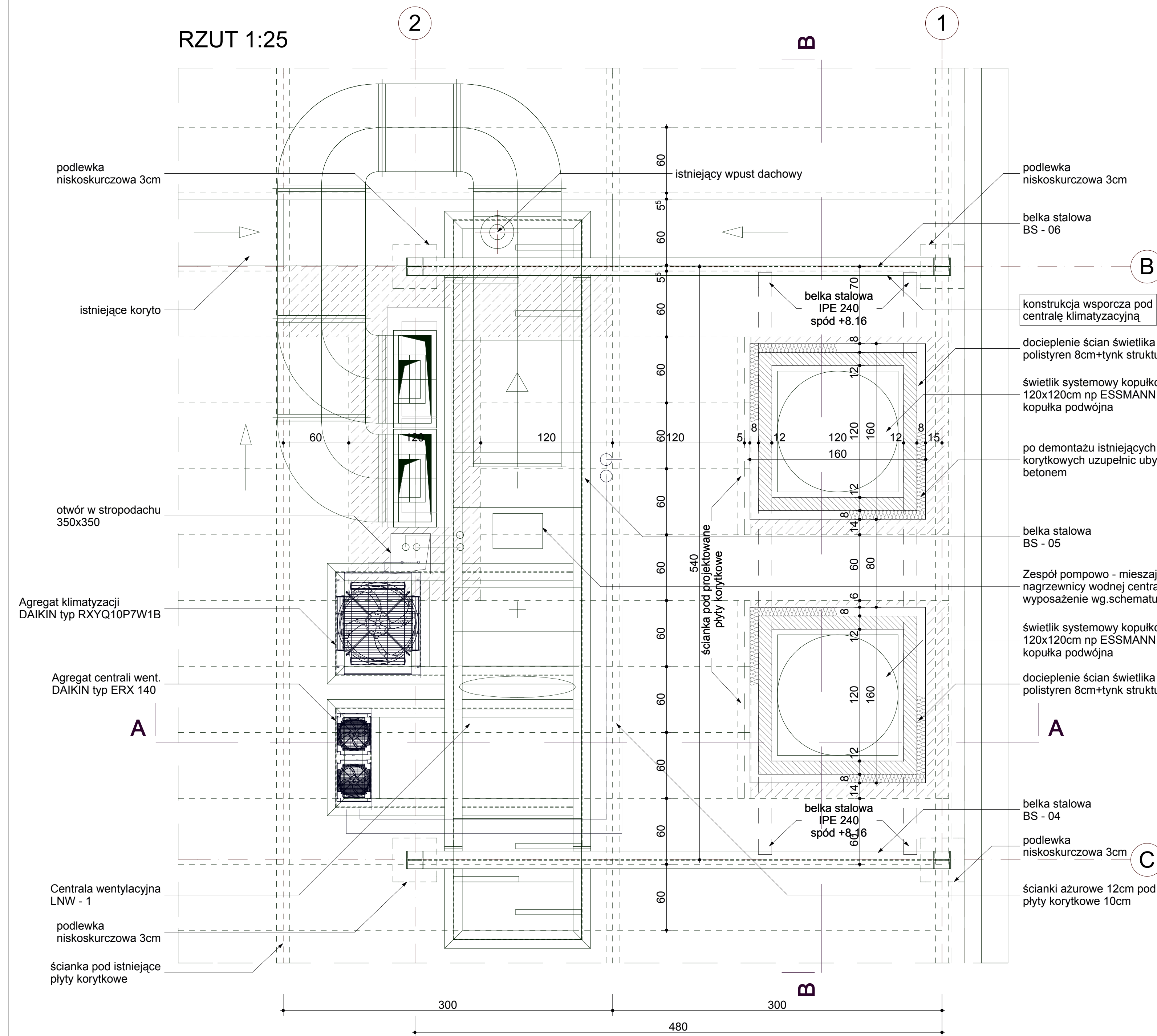
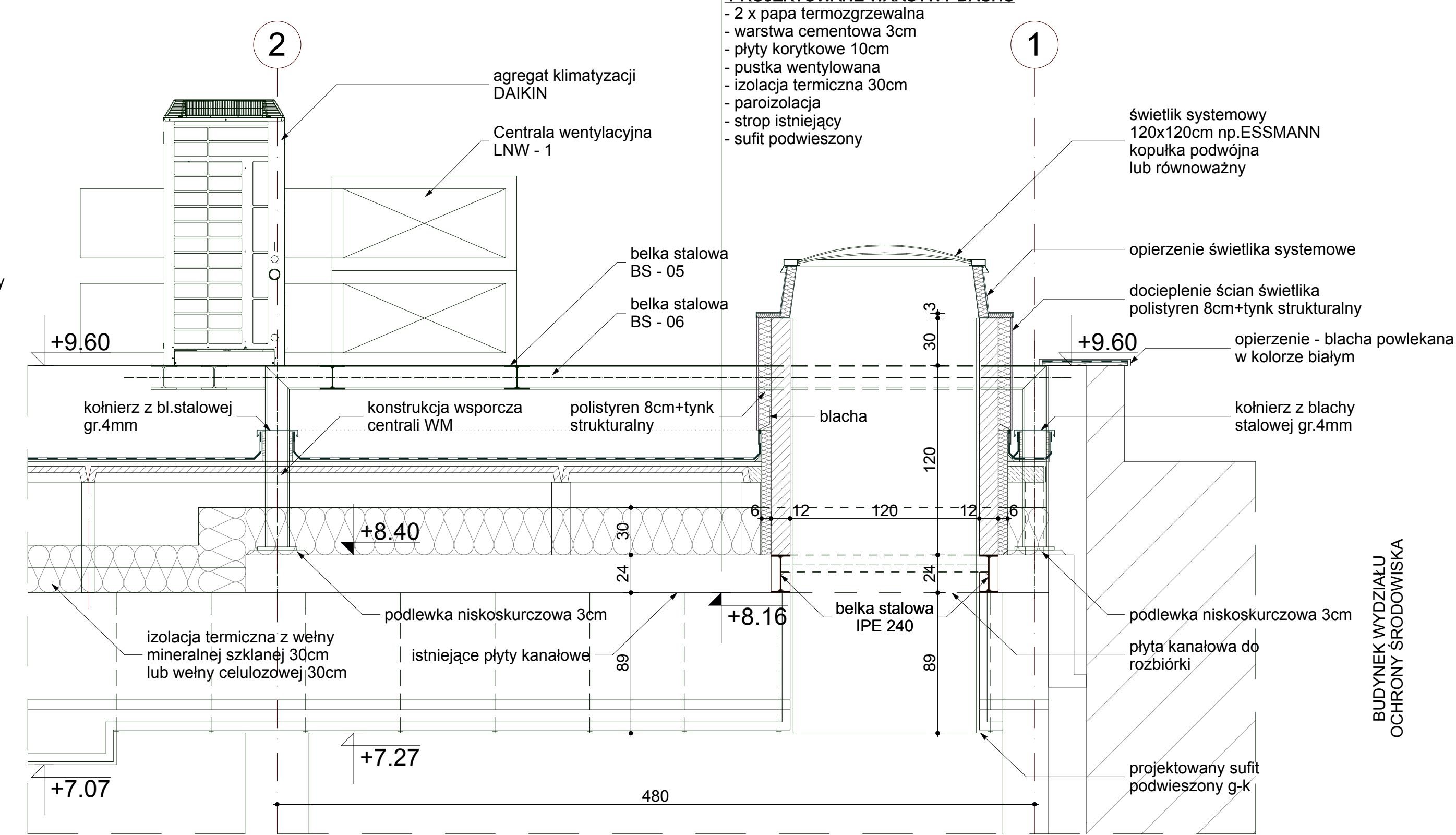


RZUT 1:25



PRZEKRÓJ B-B 1:25



PRZEKRÓJ A-A 1:25

- PROJEKTOWANE WARSTWY DACHU**
- 2 x papa termozgrzewalna
  - warstwa cementowa 3cm
  - płyty korytkowe 10cm
  - pustka wentylowana
  - izolacja termiczna 30cm
  - parozizolacja
  - strop istniejący
  - sufit podwieszony

UWAGI:

- 1) Elementy stalowe pomostu centrali zabezpieczyć poprzez oczyszczenie do II° czystości i malowanie 2x farbą podkładową tlenkową czerwoną i lakierem.
- 2) Rysunek rozpatrywać łącznie z rysunkami konstrukcji.
- 3) Świetliki kopułkowe dwuwarstwowe ze szkła akrylowego z ramą obejmującą z twardego PVC z krawędzią deszczową. Jarzmo nasadkowe z twardego PVC izolowane cieplnie. Producent np: ESSMANN lub równoważny.
- 4) Izolacja termiczna stropodachu z wełny mineralnej szklanej gr.30cm (np: UNI-MATA) lub wełny celulozowej gr.30cm. Sposób wykonania izolacji termicznej zostanie określony po demontażu sufitu podwieszonego i pokrycia dachu.

spółka z o.o. 61-623 Poznań, ul. Wilcza 16A		tel./fax (0-61) 820-85-93	
PROJEKT WYKONAWCZY	DETAL	ARCHITEKTURA	ZG-FBZ 3420-35/08
STADIUM DOKUMENTACJI	BRANŻA	UMOWA NR	
INWESTOR	Zarząd Geodezji i Katastru Miejskiego GEOPOZ ul. Gronowa 20, 61-827 Poznań		
ZAMAWIAJĄCY			
OBIEKT	PRZEBUDOWA WRAZ Z CZĘŚCIOWĄ ROZBUDOWĄ ISTNIEJĄCEGO BUDYNKU ( odbudowa zewnętrznej klatki schodowej z windy ) obieg Winary, ark. 23, dz. nr 5/12, dz. nr 5/11		
TEMAT	DETAL RAMY POD CENTWENT. ŚWIETLIKI. SKALA 1:25	RYS NR	D12
		DATA	12.08
PROJEKTOWAŁ	mgr inż. arch. KRZYSZTOF SIKORSKI 7131/50/P/2001		
	mgr inż. arch. MONIKA WRÓBLEWSKA		
SPRAWDZIŁ	dr inż. arch. EUGENIUSZ SKRZYPCZAK 244/84/PW		
GL. PROJEKTANT	mgr inż. arch. KRZYSZTOF SIKORSKI 7131/50/P/2001		
		IMI I NAZWISKO UPRAWNIENIA NR	PODPIS
PROJEKT JEST CHRONIONY PRAWEM AUTORSKIM (Ustawa z dnia 4 lutego 1994 o prawie autorskim i prawach pokrewnych (Dz.U. z 1994 Nr 24 poz. 83 z późniejszymi zmianami))			

BUDYNEK WYDZIAŁU OCHRONY ŚRODOWISKA