



## **ŚWIADECTWO DOPUSZCZENIA**

**Nr 0569/2009**

Na podstawie art. 7 ust. 2 ustawy z dnia 24 sierpnia 1991 r. o ochronie przeciwpożarowej.  
(Dz. U. z 2002 r., Nr.147, poz.1229, z późn. zm.)  
Centrum Naukowo-Badawcze Ochrony Przeciwpożarowej na wniosek:

Robert Bosch Sp. z o.o.  
ul. Poleczki 3  
02-822 Warszawa Polska

- stwierdza, że wyrób: **Centrala Dźwiękowego Systemu Ostrzegawczego typu Praesideo 2**
- produkowany przez: **Bosch Security Systems B.V. Business Unit Communication Systems  
Kapittelweg 10  
4827 HG Breda, Holandia**
- w zakładzie produkcyjnym: **Bosch (Zhuhai) Security Systems  
Block B, Mei Xi Industrial Estate,  
Qian Shan Town, Zhuhai, PRC 159070, Chiny**
- spełnia wymagania: **pkt. 11.1 zał. nr 2 do rozporządzenia Ministra Spraw Wewnętrznych i Administracji z dnia 20 czerwca 2007 r. w sprawie wykazu wyrobów służących zapewnieniu bezpieczeństwa publicznego lub ochronie zdrowia i życia oraz mienia, a także zasad wydawania dopuszczenia tych wyrobów do użytkowania (Dz. U. Nr 143, poz. 1002)**

### **Dokumentacja:**

1. Wniosek o przeprowadzenie procesu dopuszczenia wyrobu numer 0715/2009 z dnia 03.04.2009 r.
2. Sprawozdanie z badań nr 3936/BA/08 z dnia 30.12.2009 r. wykonanych w Zakład/Laboratorium Sygnalizacji Alarmu Pożaru i Automatyki Pożarniczej BA CNBOP

**Świadectwo jest ważne pod warunkiem przestrzegania przez wnioskującego wymagań zawartych w umowie nr 0569/DC/CNBOP/2009.**

**Okres ważności świadectwa: od 06.04.2009r. do 05.04.2014r.**

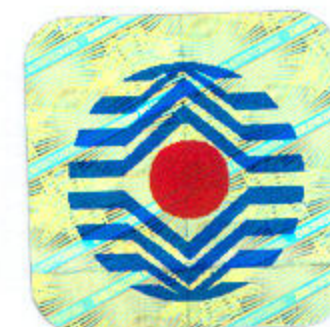


p o. DYREKTORA  
CENTRUM NAUKOWO-BADAWCZEGO  
OCHRONY PRZECIWPÓŻAROWEJ

*[Signature]*  
mł. bryg. dr inż. Dariusz Wróblewski

Józefów, dnia: 06 kwietnia 2009r.





## ŚWIADECTWO DOPUSZCZENIA

**Nr 0569/2009**

### DANE TECHNICZNE IDENTYFIKUJĄCE WYRÓB

#### Centrala Dźwiękowego Systemu Ostrzegawczego typu Praesideo 2

1	Typy urządzeń składowych występujących w systemie DSO:	Typ elementu, informacje dodatkowe
	Centrala systemu DSO:	Praesideo 2
	Praesideo kontroler sieciowy	PRS-NCO-B
	Ekspander audio	LBB4402/00
	Rozdzielacz sieciowy	LBB4410/00
	Interfejs światłowodowy z kontrolerami	LBB4414/00
	Interfejs światłowodowy bez kontrolerów	LBB4414/10
	Kable połączeniowe	LBB4416/00, LBB4416/01, LBB4416/02, LBB4416/05, LBB4416/10, LBB4416/20, LBB4416/50
	Zestaw wtyczek	LBB4417/00
	Praesideo wzmacniacze	LBB4421/10, LBB4422/10, LBB4424/10, LBB4428/00
	Praesideo podstawowa stacja mikrofonowa	LBB4430/00
	Praesideo klawiatura do stacji mikrofonowej	LBB4432/00
	Interfejs stacji wywoławczej	LBB4437/00
	Oddalona stacja wywoławcza	LBB4438/00
	Moduł kontroli linii – wzmacniacz	LBB4440/00
	Zestaw do nadzoru linii głośnikowych – wzmacniacz/linia	LBB4442/00
	Moduł kontroli linii – linia głośnikowa	LBB4443/00
	Interfejs wielokanałowy	PRS-16MCI
	Wzmacniacz podstawowy	PRS-1B500, PRS-2B250
	Zestaw kostek ceramicznych z bezpiecznikiem termicznym	LBC 1256/00
	Zasilacz	Merawex ZDSO 400E-AK3
2	<b>Rodzaj systemu, architektura:</b>	system autonomiczny, skupiony, sieciowy
	Wymagania odporności środowiskowych dla centrali DSO zgodnych z klasą:	E-3 (pokój centrum alarmowego) E-5 (obszar poza pokojem centrum alarmowego)
3	<b>Oprogramowanie systemu DSO</b>	3.2
4	<b>Miejsce pracy mikrofonów pożarowych, konsoli operatora:</b>	konsola instalowana w pokoju centrum alarmowego mikrofon pożarowy instalowany na zewnątrz pokoju centrum alarmowego
	Wymagania odporności środowiskowych dla mikrofonów i konsoli operatora zgodnych z klasą:	E-3 (pokój centrum alarmowego) E-5 (obszar poza pokojem centrum alarmowego)
5	<b>Komunikaty – ograniczenia:</b>	
	a. maksymalna liczba stref obsługiwanych przez DSO – ograniczenia	a. 440 stref
	b. maksymalna ilość komunikatów nadawanych jednocześnie do wybranych stref	b. 28
	c. całkowita pojemność – maksymalny czas łączny zapisywalnych komunikatów alarmowych i ewakuacyjnych	c. zależny od pojemności karty Flash (1 minuta = 5.5 MB)
6	<b>Rodzaj sposobu kontroli linii głośnikowych</b>	metoda częstotliwościowa, pilot 20kHz, liczba głośników ograniczona jedynie mocą wzmacniacza
7	<b>Ilość terminali mikrofonowych:</b>	
	a. mikrofon pożarowy – ilość stref	60 mikrofonów, 440 stref, maksymalnie 1+128 klawiszy
	b. mikrofon informacyjny (funkcje)	60 mikrofonów, 440 stref, maksymalnie 1+128 klawiszy
	c. rodzaje mikrofonów wyniesionych	mikrofon strażaka i mikrofon informacyjny
	d. ilość, rodzaje interkomów strażaka	w postaci oddalonego mikrofonu strażaka, mikrofonu informacyjnego
8	<b>Rodzaj interfejsu wywołań strefowych: CSP → DSO</b>	przekaznikowy; 960 wejść



**p o. DYREKTORA  
CENTRUM NAUKOWO-BADAWCZEGO  
OCHRONY PRZECIWPÓŻAROWEJ**

**mł. bryg. dr inż. Dariusz Wróblewski**

Józefów, dnia: 06 kwietnia 2009r.





## ŚWIADECTWO DOPUSZCZENIA

**Nr 0569/2009**

### DANE TECHNICZNE IDENTYFIKUJĄCE WYRÓB

**Centrala Dźwiękowego Systemu Ostrzegawczego typu Praesideo 2**

9	Napięcie linii głośnikowych systemu	70V 100V
10	Zakres temperatur pracy systemu DSO, stopień ochrony IP:	-5°C - +40°C / Mikrofon strażaka -5°C - +55°C IP 32
11	Zasilanie:	
	ilość jednostek zasilania awaryjnego	1
	pojemność akumulatorów pojedynczej jednostki (zasilacza awaryjnego)	215 Ah
	deklarowany- maksymalny czas pracy systemu w stanie dozoru (ograniczenia dla pojedynczej jednostki zasilającej system)	24 h
	deklarowany – maksymalny czas pracy systemu w stanie alarmu (ograniczenia dla pojedynczej jednostki zasilającej system)	30 min
	zakres napięć zasilania systemu	230V +10%-15%
	rodzaj szafy instalacyjnej DSO	stojąca ZSPAS SZB
12	Rodzaje przewodów:	
	linii głośnikowych	nieekranowane
	CSP-DSO	ekranowane
	mikrofonu strażaka	kabel systemowy Praesideo LBB4416/xx oraz dodatkowo światłowód szklany ognioodporny zgodny z parametrami przebadanymi w laboratorium CNBOP i zgodny w wymaganiach firmy BOSCH zawartymi w instrukcji instalacji
	stacji wywoławczej	kabel systemowy Praesideo LBB4416/xx oraz dodatkowo światłowód szklany zgodny w wymaganiach firmy BOSCH zawartymi w instrukcji instalacji
13	rodzaje wzmacniaczy systemowych	
	moc, typ i klasa wzmacniaczy ograniczenie liczby wzmacniaczy usytuowanych w jednej szafie:	klasa D 500W, 2 x 250W, 4 x 125W, 8 x 60W w zależności od wysokości szafy
14	Dodatkowe funkcje systemu:	zgodnie z punktem 2.2 sprawozdania z badań Nr 3936/BA/08 z dnia 30.12.2008r.
15	Kategoria klimatyczna centrali:	A, mikrofon strażaka - B
16	Materiał, z którego wykonane zostały obudowy:	
	szafy	wykonane z metalu
	centrali DSO	wykonane z metalu
	mikrofonu strażaka	wykonane z metalu
	stacji wywoławczej – konsoli operatora	wykonane z plastiku
17	Kolorystyka:	
	stacja bazowa	szary
	mikrofon strażaka	czerwony
	stacja wywoławcza	czarny

#### WARUNKI DODATKOWE I UWAGI:

Zgodnie z § 17 rozporządzenia Ministra Spraw Wewnętrznych i Administracji z dnia 20 czerwca 2007 w sprawie wykazu wyrobów służących zapewnieniu bezpieczeństwa publicznego lub ochronie zdrowia i życia oraz mienia, a także zasad wydawania dopuszczenia tych wyrobów do użytkowania (Dz. U. Nr 143, poz. 1002); wyrób powinien być oznakowany znakiem CNBOP i dodatkowo numerem niniejszego świadectwa.

p o. DYREKTORA  
CENTRUM NAUKOWO-BADAWCZEGO  
OCHRONY PRZECIWPÓŻAROWEJ



mł. bryg. dr inż. Dariusz Wróblewski

Józefów, dnia: 06 kwietnia 2009r.