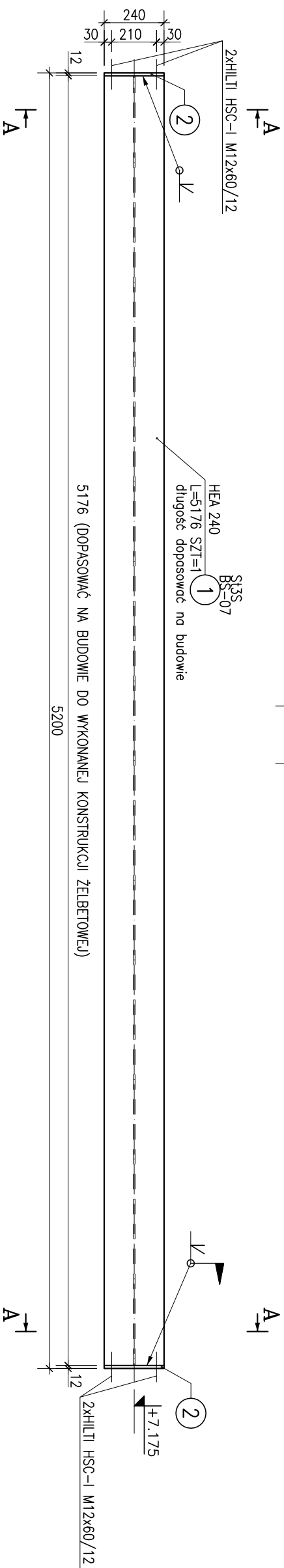
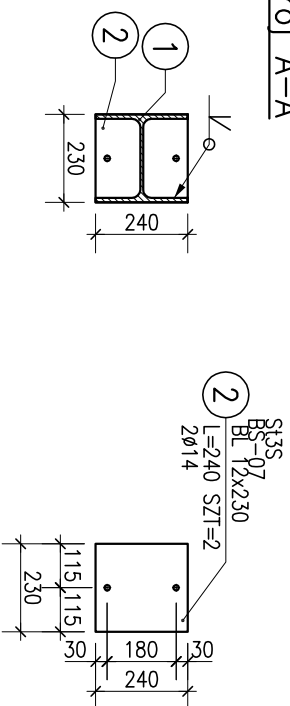


BELKA STALOWA BS-07

wykonane: 2szt

Przekrój A-A



- DOPUSZCZA SIĘ MOŻLIWOŚĆ ZAMIANY Kształtowników malowanych odpowiednimi Przerobami spawalnymi pod warunkiem stosowania metod spawania niezniekształcających nośności przekroju.
- KLASA KONSTRUKCJI "2" wg PN-97/06200.
- STAL S13S, R35 – ATEST 2.2 wg PN-06200.
- ŚRUBY DO POŁĄCZEN ZWYKŁYCH wg DIN 7990.
- TOLERANCJA ELEMENTÓW – UJEMNA.
- ZABEZPIECZENIE ANTYKOROZYJNE:
 - ODRZEZANIE PRZEZ PASKOMANIE SA 2% wg PN 8501-01, BEZ ZANIECZYSZCZEN, OLEJU, TUSZCZU I KURZU.
 - MALOWANIE:
 - 1) POWŁOKA PODKADUNOWA DWUSKADUNKOWA EPOKSYDOWA Z ZAWARTOŚCIĄ FOSFORANU CYNKU, GRUBOŚĆ 30µm, KOLOR RAL 1002 – SANDGELB.
 - 2) POWŁOKA NAMIERZCHNIOWA DWUSKADUNKOWA POLIURETANOWA, GRUBOŚĆ 30µm, KOLOR WEDŁUG PROJEKTU ARCHITEKTURY.
 - 3) POWŁOKA NAMIERZCHNIOWA DWUSKADUNKOWA POLIURETANOWA, GRUBOŚĆ 30µm, KOLOR WEDŁUG PROJEKTU ARCHITEKTURY.
- POWŁOKA NAMIERZCHNIOWA MUSI BYĆ WYKONANA NA TERENIE BUDOWY (PO ZAKOŃCZENIU MONTAŻU).
- POSZCZEGÓLNE POWŁOKI MUSZĄ BYĆ WYKONANE W RÓŻNYCH KOLORACH.
- SPOINY CZŁONOWE KONTROLOWAĆ DEFLEKOSKOPOWO.

STAL S13S
ELEKTRODY EA1.46

UWAGA: OTWORY DO MOCOWANIA SZYBU DŹWIGOWEGO
WIERCIĆ NA BUDOWIE

ZESTAWIENIE STALI

POZ.	NUMER ELEMENTU	NAZWA ELEMENTU	DŁUGOŚĆ [mm]	GATUNEK STALI	LICZBA SZTUK	Dł. RAZEM [m]	MASA JEDN [kg/m]	MASA 1 ELEM [kg]	MASA RAZEM [kg]	POLE JEDN [m ² /m]	POLE 1 ELEM [m ²]	POLE RAZEM [m ²]
BS-07	1	HEA 240	5176	S13S	1	5.18	60.30	312.11	312.11	1.37	7.09	7.09
BS-07	2	BL 12x230	240	S13S	2	0.48	21.67	5.20	10.40	0.48	0.12	0.23
OGÓŁEM											322.51	
MADDATEK NA SPOINY: 1.8%											5.81	
RAZEM:											328.32	
WYKONAC: x 2											656.64	

2x 4xHILTI HSC-1 M12x60/12

UWAGA:
POZIOM ±0.00=89,85m n.p.m.,
LOKALIZACJA ELEMENTÓW WEDŁUG SCHEMATÓW
WSZYSTKIE WYMIARY ZWERYFIKOWAĆ Z ARCHITEKTURĄ,
IZOLACJE WG ARCHITEKTURY
WSZYSTKIE RYSUNKI ROZPATRYWAĆ ŁĄCZNIE.

abaquus

ABAQUS LUKASZEWSKI, MICHAŁAK SPÓŁKA JAWNA, OS. PRZYJAŹNI 9/12, 61-684 POZNAŃ
tel. +48 61 67 003 481 fax +48 61 22 11 481 e-mail: abaquus@home.pl www.abaquus.home.pl



spółka z o.o. 61-623 Poznań, ul. Włoczek 16A
tel./fax (0-61) 820-85-93; e-mail: info@ari.com.pl

ZAMAWIAJĄCY:	PROJEKT WYKONAWCZY	BRANŻA	UMOWA NR
STADIUM DOKUMENTACJI	KONSTRUKCJA		ZG-FBZ, 3420-35/08

Zarząd Geodezji i Katastru Miejskiego GEOPÓZ
ul. Gronowa 20, 61-827 Poznań

OBIEKT:
PRZEBUDOWA WRAZ Z CZĘŚCIOWĄ ROZBUDOWĄ ISTNIEJĄCEGO
BUDYNKU (dobudowa zewnętrznej klatki schodowej z windą)
obryb Winiary, ork. 23, dz. nr 5/12, dz. nr 5/11

TEMAT:
KLATKA SCHODOWA
BELKA STALOWA BS-07
SKALA 1:20

RTS NR :
K-21
DATA: 12.2008

PROJEKTOWAŁ:
mgr inż. MAREK MICHAŁAK 7131/137/P/2001

OPRACOWAŁ:
mgr inż. TOMASZ FIBIGER

SPRAWDZIŁ:
mgr inż. ROMAN LUKASZEWSKI 7131/139/P/2001

GC. PROJEKTANT:
mgr inż. arch. KRZYSZTOF SIKORSKI 7131/50/P/2001

PROJEKT JEST CHRONIONY PRAWEM AUTORSKIM
IMIĘ I NAZWISKO – UPRAWNIENIA NR

USTAWA z dnia 4 lutego 1994 o prawie autorskim i prawach pokrewnych
(Dz.U. z 1994 NR 24 poz. 83 z późniejszymi zmianami)

PODPIS