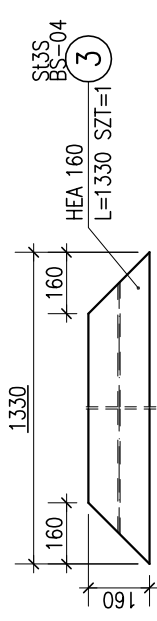
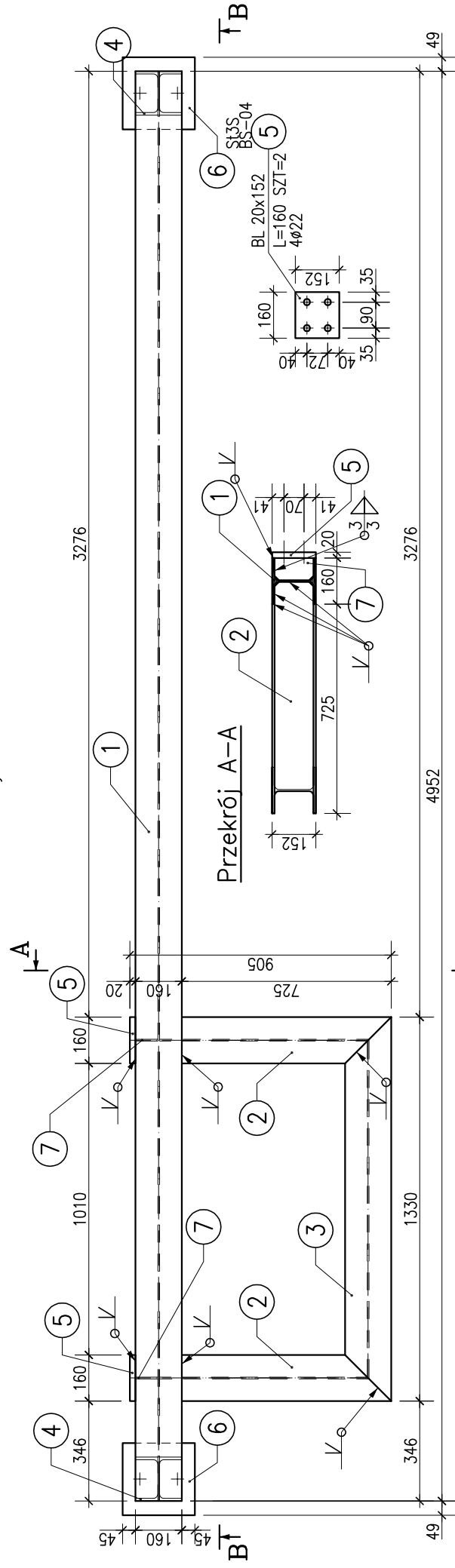
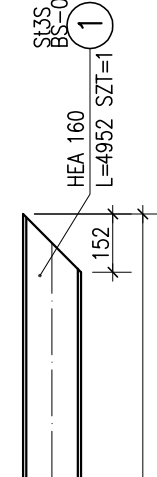


# BELKA STALOWA BS-04

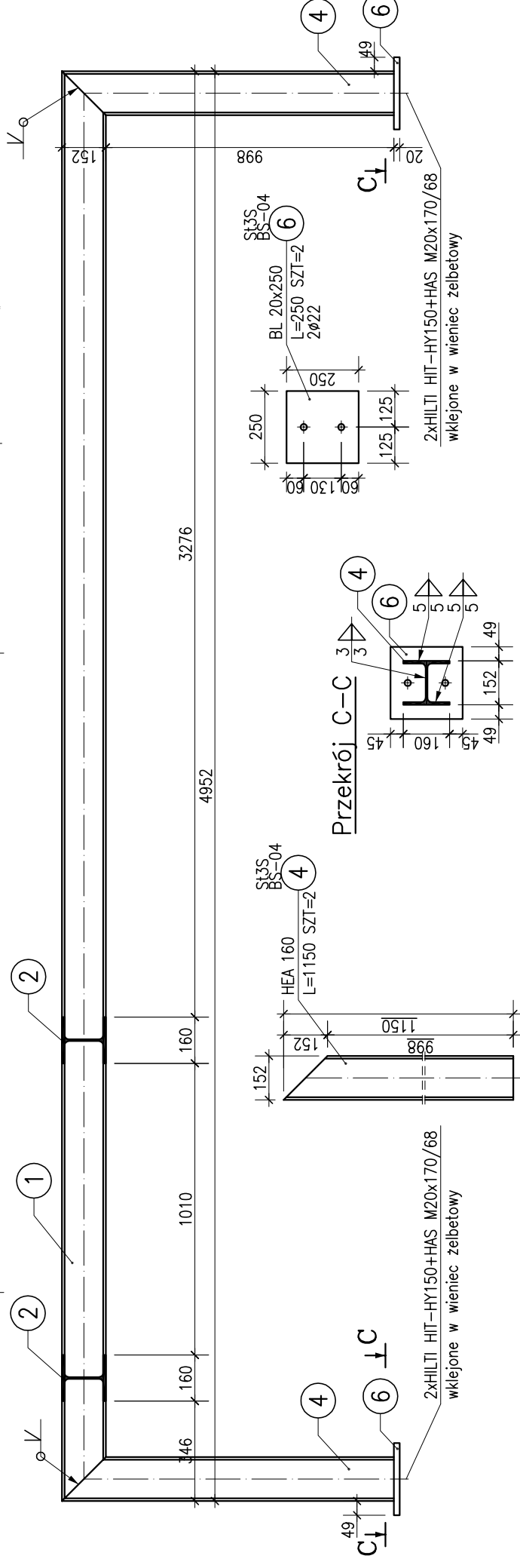
wykonac: 1 szt



Przekrój B-B



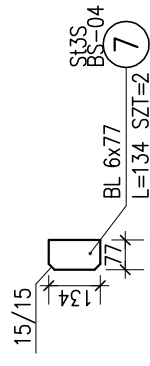
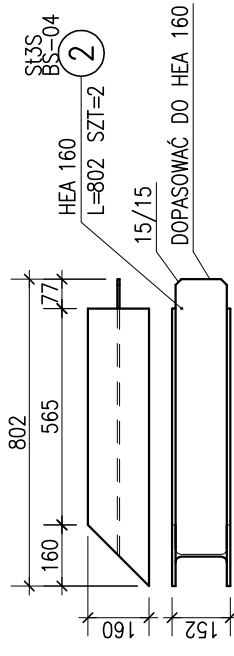
Przekrój C-C



## ZESTAWIENIE STALI

POZ.	NUMER ELEMENTU	NAZWA ELEMENTU	DLUGOŚĆ [mm]	GATUNEK STALI	LICZBA SZTUK	DL. RAZEM [m]	MASA JEDN [kg/m]	MASA 1 ELEM [kg]	MASA RAZEM [kg]	POLE JEDN [m <sup>2</sup> /m]	POLE 1 ELEM [m <sup>2</sup> ]	POLE RAZEM [m <sup>2</sup> ]
BS-04	1	HEA 160	4952	S13S	1	4.95	30.40	150.54	150.54	0.91	4.49	4.49
BS-04	2	HEA 160	802	S13S	2	1.60	30.40	48.76	48.76	0.91	0.73	1.45
BS-04	3	HEA 160	1330	S13S	1	1.33	30.40	40.43	40.43	0.91	1.21	1.21
BS-04	4	HEA 160	1150	S13S	2	2.30	30.40	69.92	69.92	0.91	1.04	2.08
BS-04	5	BL 20x152	160	S13S	2	0.32	23.86	7.64	7.64	0.34	0.06	0.11
BS-04	6	BL 20x250	250	S13S	2	0.50	39.25	9.81	19.63	0.54	0.14	0.27
BS-04	7	BL 6x77	134	S13S	2	0.27	3.63	0.49	0.97	0.17	0.02	0.04
OGÓŁEM												
NADDATEK NA SPOINY: 1.8%												9.65
RAZEM:												0.17
WYKONAĆ: x 1												9.82
4xHILTI HIT-HY150+HAS M20x170/68												9.82

- DOPUSZCZA SIĘ MOŻLIWOŚĆ ZMIANY KSZTAŁTOWNIKÓW WALCOWANYCH ODPOWIEDNIMI PRZEKROJAMI SPAWANYMI POD WARUNKIEM STOSOWANIA METOD SPAWANIA NIEMNIEJSZYCH NOŚNOŚCI PRZEKROJU.
- KLASA KONSTRUKCJI "2" WG PN-97/06200.
- STAL S13S, R35 - ATEST 2.2 WG PN-06200.
- ŚRUBY DO POŁĄCZEŃ ZMYKLYCH WG DIN 7990.
- TOLERANCJA ELEMENTÓW - UJEMNA.
- ZABEZPIECZENIE ANTYKOROZYJNE:
  - ODRZĘDZANIE PRZEZ PIASKOWANIE SA 2<sub>4</sub> WG PN 8501-01, BEZ ZANIECZYSZCZEN, OLEJU, TŁUSZCZU I KURZU.
  - MALOWANIE:
- POWŁOKA PODKŁADOWA DWUSKŁADNIKOWA EPOKSYDOWA Z ZAWARTOŚCIĄ FOSFORANU CYNKU, GRUBOŚĆ 30µm, KOLOR RAL 1002 - SANDGELB.
- POWŁOKA NAWIERZCHNIOWA DWUSKŁADNIKOWA POLIURETANOWA, GRUBOŚĆ 30µm, KOLOR WEDŁUG PROJEKTU ARCHITEKTURY.
- POWŁOKA NAWIERZCHNIOWA DWUSKŁADNIKOWA POLIURETANOWA, GRUBOŚĆ 30µm, KOLOR WEDŁUG PROJEKTU ARCHITEKTURY.
- POWŁOKA NAWIERZCHNIOWA MUSI BYĆ WYKONANA NA TERENIE BUDOWY (PO ZAKOŃCZENIU MONTAŻU).
- POSZCZEGÓLNE POWŁOKI MUSZĄ BYĆ WYKONANE W RÓŻNYCH KOLORACH.
- SPOINY CZŁOWE KONTROLOWAĆ DEFEKTOSKOPOWÓ.



STAL S13S  
ELEKTRODY EA1.46

UWAGA: OTWOROWANIE POD URZĄDZENIA INSTALACYJNE WYKONAĆ NA MONTAŻU ZGODNIE Z KARTAMI KATALOGOWYMI URZĄDZEŃ

## UWAGA:

POZIOM ±0,00=89,85m nprn.  
LOKALIZACJA ELEMENTÓW WEDŁUG SCHEMATÓW  
WSZYSTKIE WYMIARY ZWERYFIKOWAĆ Z ARCHITEKTURĄ;  
IZOLACJE WG ARCHITEKTURY  
WSZYSTKIE RYSUNKI ROZPATRYWAĆ ŁĄCZNIE.



spółka z o.o. 61-623 Poznań, ul. Wilczak 16A  
tel./fax (0-61) 820-85-93; e-mail: info@ari.com.pl

PROJEKT WYKONAWCZY	KONSTRUKCJA	ZG-FBZ, 3420-35/08
STADIUM DOKUMENTACJI	BRANŻA	UMOWA NR

Zarząd Geodezji i Katastru Miejskiego GEOPOZ  
ul. Gronowa 20, 61-827 Poznań

PRZEBUDOWA WRAZ Z CZĘŚCIOWĄ ROZBUDOWĄ ISTNIEJĄCEGO BUDYNKU (dobudowa zewnętrznej klatki schodowej z windy) obręb Winiary, art. 23, dz. nr 5/12, dz. nr 5/11

TEMA:	KONSTRUKCJA WSPORCZA BELKA STALOWA BS-04 SKALA 1:20	RYS NR: K-18
PROJEKTOWAŁ:	mgr inż. MAREK MICHALAK 7131/137/P/2001	DATA: 12.2008
OPRACOWAŁ:	mgr inż. TOMASZ FIBIGER	
SPRAWDZIŁ:	mgr inż. ROMAN LUKASZEWSKI 7131/139/P/2001	
GL. PROJEKTANT:	mgr inż. arch. KRZYSZTOF SIKORSKI 7131/50/P/2001	
	IMIĘ I NAZWISKO - UPRAWNIENIA NR	PODPIS

PROJEKT JEST CHRONIONY PRAWEM AUTORSKIM Ustawa z dnia 4 lutego 1994 o prawie autorskim i prawach pokrewnych (Dz.U. z 1994 NR 24 poz. 83 z późniejszymi zmianami)