

# SLUP STALOWY SS-01

wykonac: 1szt

OSTATECZNA LOKALIZACJE ELEMENTÓW STALOWYCH NALEŻY OKREŚLIĆ PO WYBRANIU DOSTAWCY FASADY

## SLUP STALOWY SS-01'

wykonac: 1szt (jako lustrzane odbicie SS-01; zgodnie z rzutem i przekrojem)

OSTATECZNA LOKALIZACJE ELEMENTÓW STALOWYCH NALEŻY OKREŚLIĆ PO WYBRANIU DOSTAWCY FASADY

- DOPUSZCZA SIĘ MOŻLIWOŚĆ ZMIANY Kształowników walcowanych odpowiednimi przekrojami spawalnymi pod warunkiem stosowania metod spawania niezniekształcających nośności przekroju.
- KLASA KONSTRUKCJI "2" wg PN-97/06200.
- STAL S13S, R35 – ATEST 2.2 wg PN-06200.
- ŚRUBY DO POŁĄCZEŃ ZWYKŁYCH wg DIN 7990.
- TOLERANCJA ELEMENTÓW – UJEMNA.
- ZABEZPIECZENIE ANTYKOROZYJNE:
  - ODRÓDZENIOWANIE PRZEZ PISKOWANIE SA 2% wg PN 8501-01, BEZ ZANIECZYSZCZENIA, OLEJU, TŁUSZCZU I KURZU.
  - MALOWANIE:
    - POWŁOKA PODKADKOWA DWUSKADKOWA EPOKSYDOWA Z ZAWARTOŚCIĄ FOSFORANU cynku, GRUBOŚĆ 30µm, KOLOR RAL 1002 – SANDGELB.
    - POWŁOKA NAMIERZCHNIOWA DWUSKADKOWA POLIURETANOWA, GRUBOŚĆ 30µm, KOLOR WEDŁUG PROJEKTU ARCHITEKTURY.
    - POWŁOKA NAMIERZCHNIOWA DWUSKADKOWA POLIURETANOWA, GRUBOŚĆ 30µm, KOLOR WEDŁUG PROJEKTU ARCHITEKTURY.
- POWŁOKA NAMIERZCHNIOWA MUSI BYĆ WYKONANA NA TERENIE BUDOWY (PO ZAKOŃCZENIU MONTAŻU).
- POSZCZEGÓLNE POWŁOKI MUSZĄ BYĆ WYKONANE W RÓŻNYCH KOLORACH.
- SPÓJNY CZŁONKOWE KONTROLOWAĆ DEFLEKOSKOPOWO.

STAL S13S  
ELEKTRODY EA1.46

### UWAGA:

POZIOM ±0.00=89,85m npn.  
WSZYSTKIE WYMIARY ZWERYFIKOWAĆ Z ARCHITEKTURĄ.  
WSZYSTKIE RYSUNKI ROZPATRYWAĆ ŁĄCZNIE.

spółka z o.o. 61-623 Poznań, ul. Wilczak 16A



tel./fax (0-61) 820-85-93; e-mail: info@ari.com.pl

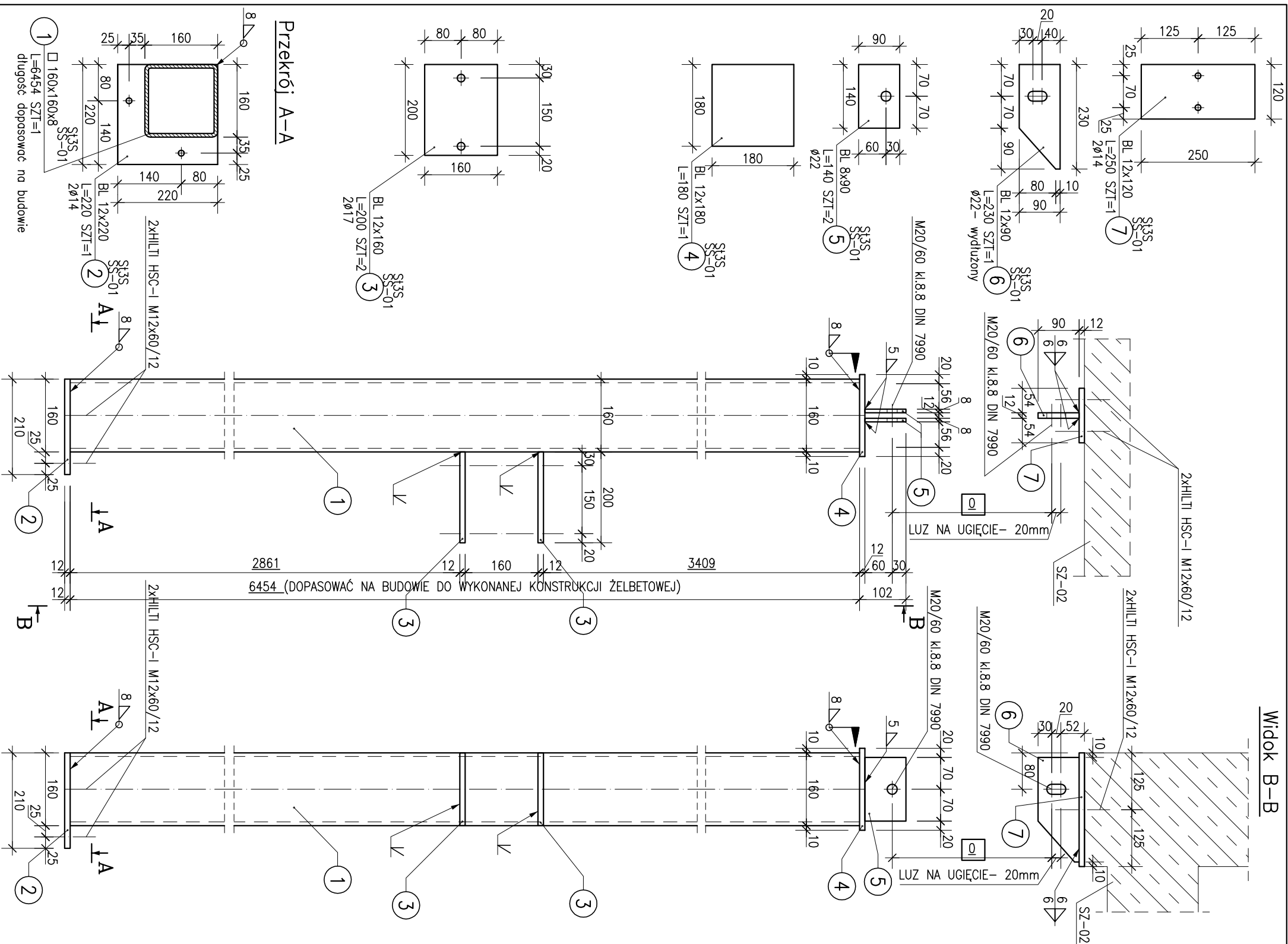
ZAMAWIAJĄCY:	STADIUM DOKUMENTACJI:	PROJEKT WYKONAWCZY	KONSTRUKCJA	ZG-FBZ, 3420-35/08
			BRANŻA	UMOWA NR
OBIEKT:	Zarząd Geodezji i Katastru Miejskiego GEOPÓZ ul. Gronowa 20, 61-827 Poznań			

TEMAT:	KLATKA SCHODOWA SLUPY STALOWE SS-01, SS-01'	FRS NR: K-12
PROJEKTOWAŁ:	mgr inż. MAREK MICHAŁAK 7131/137/P/2001	DATA: 12.2008
OPRACOWAŁ:	mgr inż. TOMASZ FIBIGER	
SPRAWDZIŁ:	mgr inż. ROMAN LUKASZEWSKI 7131/139/P/2001	
GC. PROJEKTANT:	mgr inż. arch. KRZYSZTOF SIKORSKI 7131/50/P/2001	
PROJEKT JEST CHRONIONY PRAWEM AUTORSKIM	IMIĘ I NAZWISKO – UPRAWNIENIA NR	PODPIS
Ustawa z dnia 4 lutego 1994 o prawie autorskim i prawach pokrewnych (Dz.U. z 1994 NR 24 poz. 83 z późniejszymi zmianami)		

### ZESTAWIENIE STALI

POZ.	NUMER ELEMENTU	NAZWA ELEMENTU	DLUGOŚĆ [mm]	GATUNEK STALI	LICZBA SZTUK	DL. RAZEM [m]	MASA JEDN [kg/m]	MASA 1 ELEM [kg]	MASA RAZEM [kg]	POLE JEDN [m2/m]	POLE 1 ELEM [m2]	POLE RAZEM [m2]
SS-01	1	□ 160x160x8	6454	S13S	1	6.45	36.46	235.28	235.28	0.64	4.13	4.13
SS-01	2	BL 12x220	220	S13S	1	0.22	20.72	4.56	4.56	0.46	0.10	0.10
SS-01	3	BL 12x160	200	S13S	2	0.40	15.07	3.01	6.03	0.34	0.07	0.14
SS-01	4	BL 12x180	180	S13S	1	0.18	16.96	3.05	3.05	0.38	0.07	0.07
SS-01	5	BL 8x90	140	S13S	2	0.28	5.65	0.79	1.58	0.20	0.03	0.05
SS-01	6	BL 12x90	230	S13S	1	0.23	8.48	1.95	1.95	0.20	0.05	0.05
SS-01	7	BL 12x120	250	S13S	1	0.25	11.30	2.83	2.83	0.26	0.07	0.07
OGÓŁEM									255.28			4.61
NADDATEK NA SPOINY: 1.8%									4.6			0.08
RAZEM:									259.88			4.69
WYKONAĆ: x 2									519.76			9.38

2x 4xHILTI HSC-I M12x60/12  
2x 1xM20/60 kl.8.8 DIN 7990



Przekrój A-A

Widok B-B