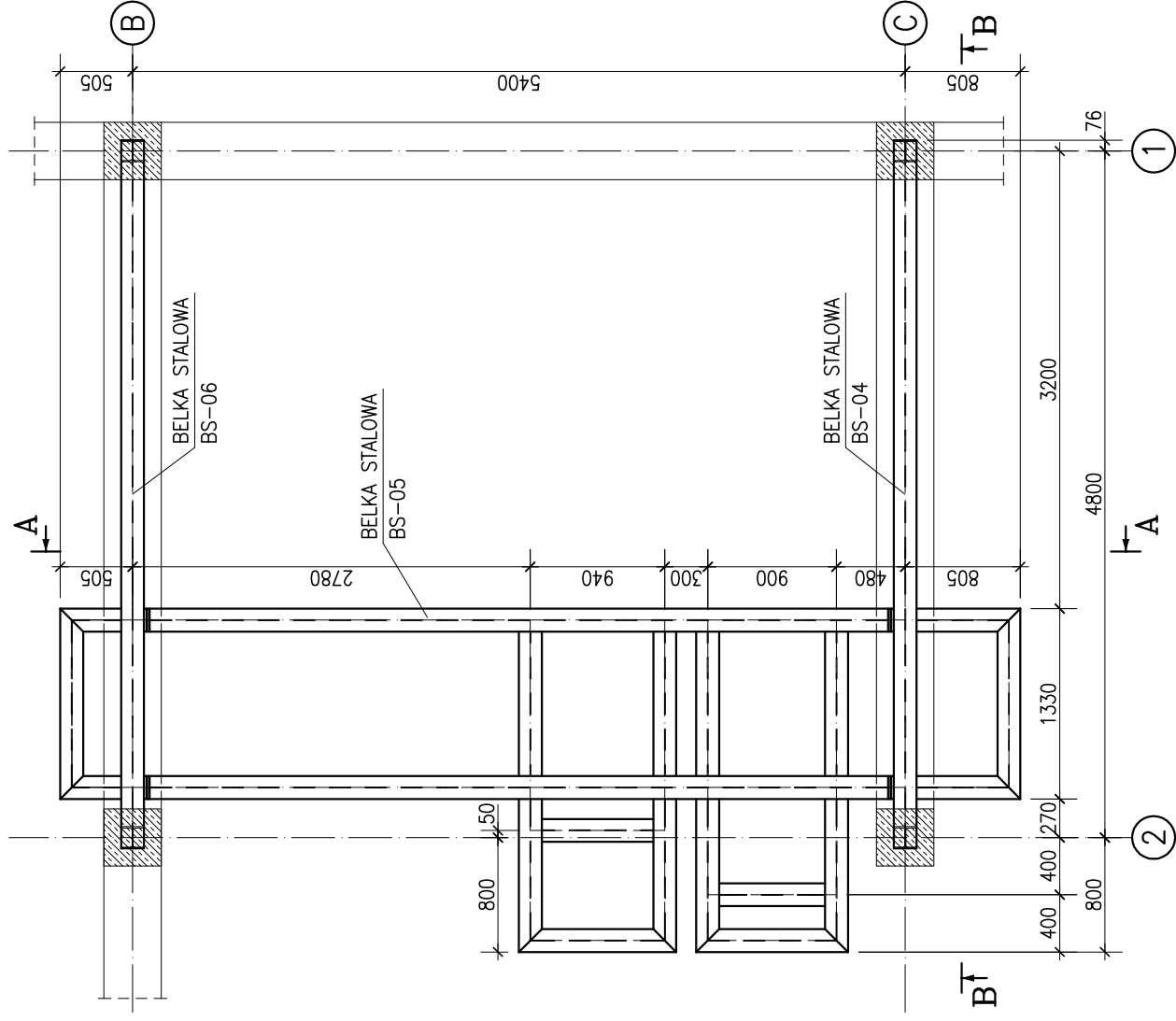
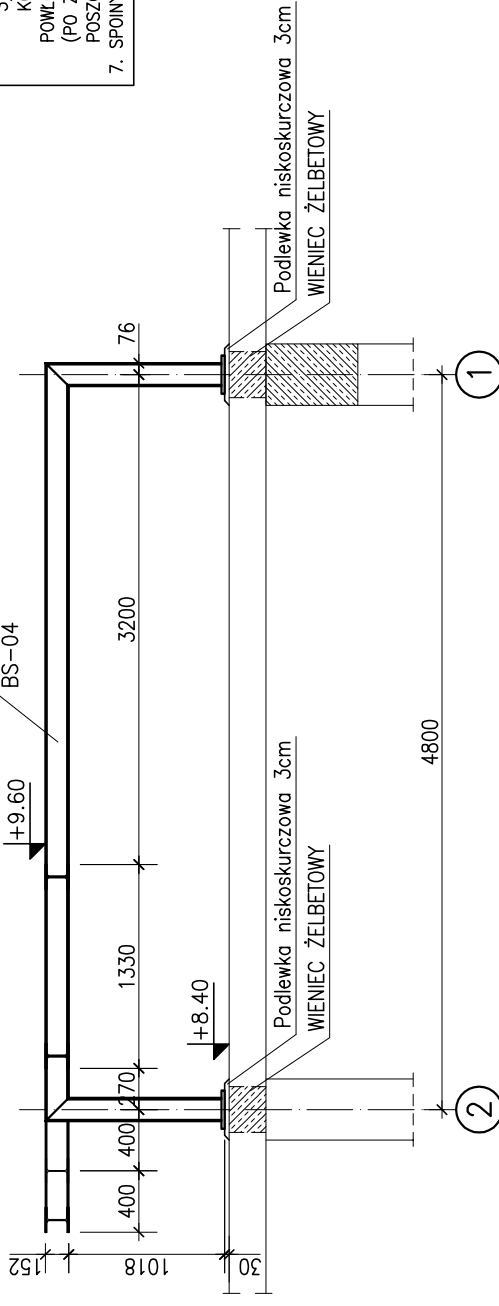


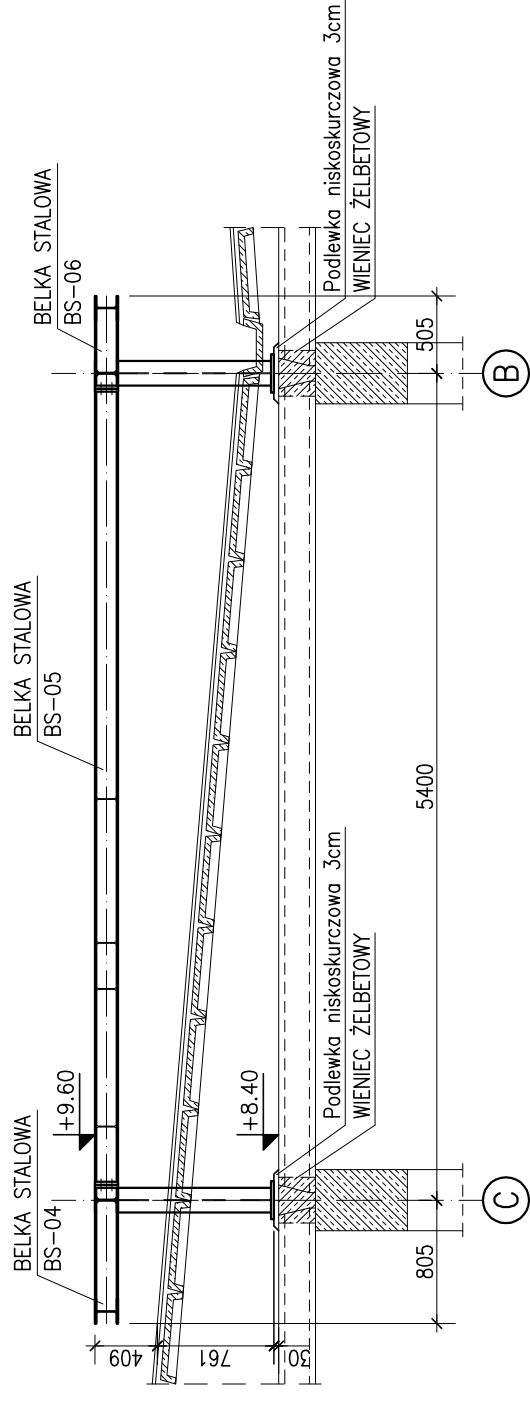
RZUT KONSTRUKCJI WSPORCZEJ POD CENTRALE KLIMATYZACYJNE



Przekrój B-B



Przekrój A-A



STAL S13S  
ELEKTRODY EA1.46

UWAGA: OTWOROWANIE POD URZĄDZENIA INSTALACYJNE  
WYKONAĆ NA MONTAŻU  
ZGODNIE Z KARTAMI KATALOGOWYMI URZĄDZEŃ

1. DOPUSZCZA SIĘ MOŻLIWOŚĆ ZMIANY KSZTAŁTOWNIKÓW WALCOWANYCH ODPOWIEDNIMI PRZEKROJAMI SPAWANYMI POD WARUNKIEM STOSOWANIA METOD SPAWANIA NIEZMNIĘSZAJĄCYCH NOŚNOŚCI PRZEKROJU.
2. KLASA KONSTRUKCJI "2" WG PN-97/06200.
3. STAL S13S, R35 - ATEST 2.2 WG PN-06200.
4. ŚRUBY DO POŁĄCZEŃ ZWYKŁYCH WG DIN 7990.
5. TOLERANCJA ELEMENTÓW - UJEMNA.
6. ZABEZPIECZENIE ANTYKOROZYJNE:  
- ODRĘZEWANIE PRZEZ PIASKOWANIE SA 2½ WG PN 8501-01, BEZ ZANIECZYSZCZEN, OLEJU, TŁUSZCZU I KURZU.  
- MALOWANIE:  
1) POWŁOKA PODKLADOWA DWUSKŁADNIKOWA EPOKSYDOWA Z ZAWARTOŚCIĄ FOSFORANU CYNKU, GRUBOŚĆ 30µm, KOLOR RAL 1002 - SANDGELB.  
2) POWŁOKA NAWIERZCHNIOWA DWUSKŁADNIKOWA POLIURETANOWA, GRUBOŚĆ 30µm, KOLOR WEDŁUG PROJEKTU ARCHITEKTURY.  
3) POWŁOKA NAWIERZCHNIOWA DWUSKŁADNIKOWA POLIURETANOWA, GRUBOŚĆ 30µm, KOLOR WEDŁUG PROJEKTU ARCHITEKTURY.  
POWŁOKA NAWIERZCHNIOWA MUSI BYĆ WYKONANA NA TERENIE BUDOWY (PO ZAKOŃCZENIU MONTAŻU).
7. SPOINY CZŁOWE KONTROLOWAĆ DEFEKTOSKOPIOWO.

UWAGA:

POZIOM ±0,00=89,85m nprn.  
LOKALIZACJA ELEMENTÓW WEDŁUG SCHEMATÓW  
WSZYSTKIE WYMIARY ZWERYFIKOWAĆ Z ARCHITEKTURĄ,  
IZOLACJE WG ARCHITEKTURY  
WSZYSTKIE RYSUNKI ROZPATRYWAĆ ŁĄCZNIE.



spółka z o.o. 61-623 Poznań, ul. Wilczak 16A

tel./fax (0-61) 820-85-93; e-mail: info@ari.com.pl

PROJEKT WYKONAWCZY	KONSTRUKCJA	ZG-FBZ 3420-35/08
STADIUM DOKUMENTACJI	BRANŻA	UMOWA NR
ZAMAWIAJĄCY:	Zarząd Geodezji i Katastru Miejskiego GEOP0Z ul. Gronowa 20, 61-827 Poznań	
OBIEKT:	PRZEBUDOWA WRAZ Z CZĘŚCIOWĄ ROZBUDOWĄ ISTNIEJĄCEGO BUDYNKU (dobowa zewnętrznej klatki schodowej z windą) obrzeż Winiary, art. 23, dz. nr 5/12, dz. nr 5/11	
TEMA:	KONSTRUKCJA WSPORCZA RZUT I PRZEKROJE SKALA 1:50	
PROJEKTOWAŁ:	mgr inż. MAREK MICHAŁAK	7131/137/P/2001
OPRACOWAŁ	mgr inż. TOMASZ FIBIGER	
SPRAWDZIŁ:	mgr inż. ROMAN LUKASZEWSKI	7131/139/P/2001
GL. PROJEKTANTA:	mgr inż. arch. KRZYSZTOF SIKORSKI	7131/50/P/2001
	IMIĘ I NAZWISKO - UPRAWNIENIA NR	PODPIS
		PROJEKT JEST CHRONIONY PRAWEM AUTORSKIM Ustawa z dnia 4 lutego 1994. o prawie autorskim i prawach pokrewnych (Dz.U. z 1994 NR 24 poz. 83 z późniejszymi zmianami)