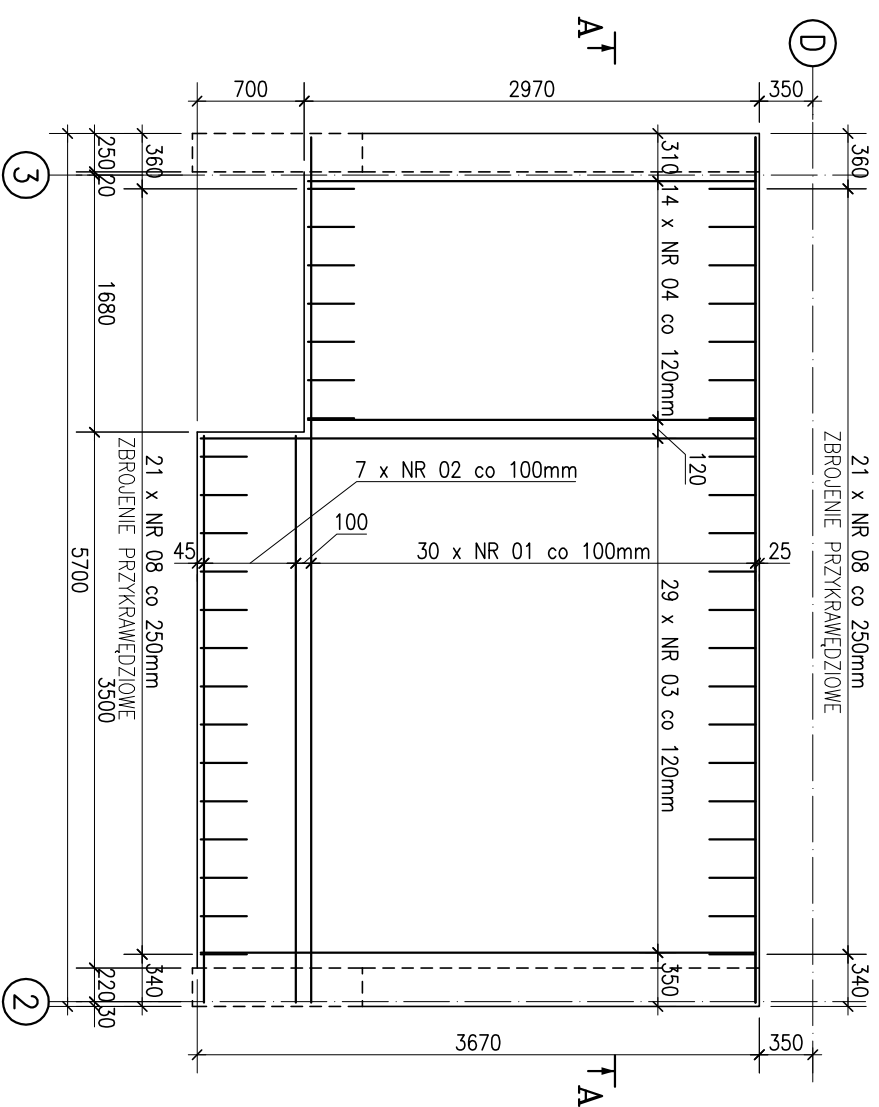


ZBROJENIE DOLNE

21 x NR 08 co 250mm

ZBROJENIE PRZYKRAWIEDZIOWE



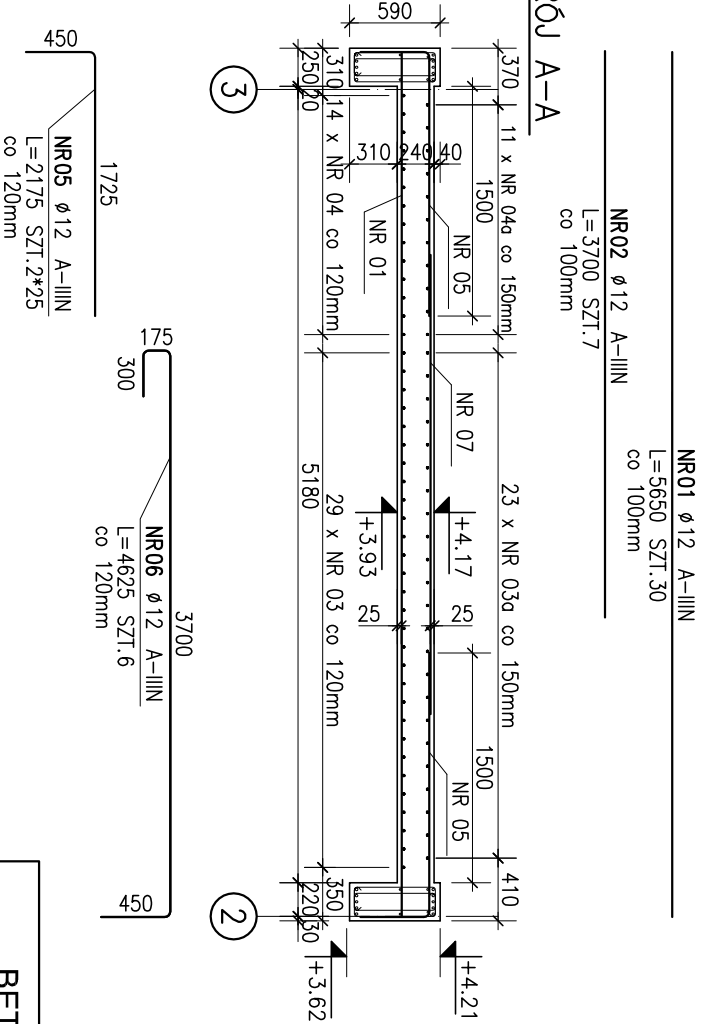
NR03 ϕ 12 A-IIIIN
L=3620 SZT.29
co 120mm

NR04 ϕ 12 A-IIIIN
L=2920 SZT.14
co 120mm

STROP SZ-01

wykonac: 1szt

PRZEKRÓJ A-A



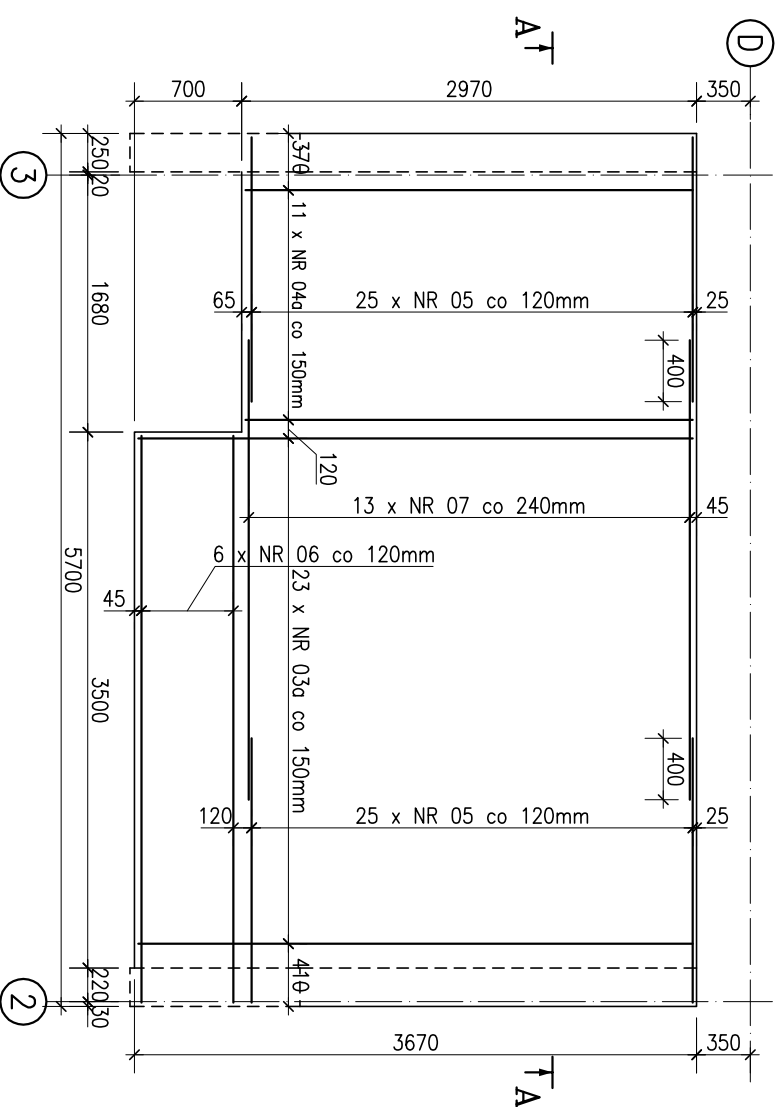
NR02 ϕ 12 A-IIIIN
L=3700 SZT.7
co 100mm

NR01 ϕ 12 A-IIIIN
L=5650 SZT.30
co 100mm

NR06 ϕ 12 A-IIIIN
L=4625 SZT.6
co 120mm

NR05 ϕ 12 A-IIIIN
L=2175 SZT.2*25
co 120mm

ZBROJENIE GÓRNE



NR03a ϕ 12 A-IIIIN
L=3620 SZT.23
co 150mm

NR04a ϕ 12 A-IIIIN
L=2920 SZT.11
co 150mm

NR07 ϕ 6 A-IIIIN
L=3000 SZT.13
co 240mm

NR08 ϕ 6 A-IIIIN
L=760 SZT.2*21
co 250mm

ZBROJENIE PRZYKRAWIEDZIOWE

ZESTAWIENIE STALI

POZ.	NR PRZTA	RODZAJ STALI	DLUGOŚĆ [cm]	LICZBA SZTUK	DLUGOŚĆ ŁĄCZNA [m]	
					ϕ 6	A-IIIIN ϕ 12
SZ-01	01	ϕ 12 A-IIIIN	565	30	169.5	
	02	ϕ 12 A-IIIIN	370	7	25.9	
	03a	ϕ 12 A-IIIIN	362	23	82.8	
	03	ϕ 12 A-IIIIN	362	29	104.4	
	04a	ϕ 12 A-IIIIN	292	11	32.12	
	04	ϕ 12 A-IIIIN	292	14	40.88	
	05	ϕ 12 A-IIIIN	218	50	109	
	06	ϕ 12 A-IIIIN	463	6	27.78	
DLUGOŚĆ RAZEM [m]					70.92	592.38
	MASA JEDNOSTKOWA [kg/m]				0.222	0.888
	MASA OGÓLNEJ [kg]				15.74	526.03
	MASA OGÓLNEJ [kg]				541.77	541.77
WYKONAĆ: x 1						541.77

UWAGA: Wszystkie wymiary prętów podawane są w osiach prętów.

UWAGA:

POZIOM $\pm 0,00 = 89,85m$ n.p.m.
LOKALIZACJA ELEMENTÓW WEDŁUG SCHEMATÓW
WSZYSTKIE WYMIARY ZWERYFIKOWAĆ Z ARCHITEKTURĄ.
IZOLACJE WG ARCHITEKTURY
WSZYSTKIE RYSUNKI ROZPATRYWAĆ ŁĄCZNIE.

BETON B25
STAL A-IIIIN, RB500W
OTULINA 25mm



spółka z o.o. 61-623 Poznań, ul. Wilczak 16A
tel./fax (0-61) 820-85-93; e-mail: info@bri.com.pl

ZAMAWIAJĄCY:	PROJEKT WYKONAWCZY	KONSTRUKCJA	ZG-FBZ, 3420-35/08
STADIUM DOKUMENTACJI:	BRAŃZA	UMOWA NR	
Zarząd Geodezji i Katastru Miejskiego GEOPOZ ul. Gronowa 20, 61-827 Poznań			
OBIEKT:	PRZEBUDOWA WRAZ Z CZĘŚCIOWĄ ROZBUDOWĄ ISTNIEJĄCEGO BUDYNKU (dobudowa zewnętrznej klatki schodowej z windą) obręb Winiary, okr. 23, dz. nr 5/12, dz. nr 5/11		
TEMAT:	KLATKA SCHODOWA STROP SZ-01 SKALA 1:50		RS NR: K-08 DATA: 12.2008
PROJEKTOWAŁ:	mgr inż. MAREK MICHAŁAK 7131/137/P/2001		
OPRACOWAŁ:	mgr inż. TOMASZ FIBIGER		
SPRAWDZIŁ:	mgr inż. ROMAN ŁUKASZEWSKI 7131/139/P/2001		
GC. PROJEKTANT:	mgr inż. arch. KRZYSZTOF SIKORSKI 7131/50/P/2001		
	IMIĘ I NAZWISKO - UPRAWNIENIA NR		PODPIS
PROJEKT JEST CHRONIONY PRAWEM AUTORSKIM Ustawa z dnia 4 lutego 1994 o prawie autorskim i prawach pokrewnych (Dz.U. z 1994. NR 24 poz. 83 z późniejszymi zmianami)			